

الرباط في : ١٥ / ١٢ / 2010  
الرقم : ١١٤٤ / ٢٣٤ / ع.٤

أصحاب المعالي والسعادة :

- المحترم
- رئيس مجلس مفوضي هيئة تنظيم الطيران المدني/ الرئيس التنفيذي - المملكة الأردنية الهاشمية
  - مدير عام الهيئة العامة للطيران المدني - دولة الإمارات العربية المتحدة
  - وكيل الوزارة المساعد لخدمات الطيران المدني - مملكة البحرين
  - مدير عام الطيران المدني - الجمهورية التونسية
  - مدير عام الطيران المدني والأرصاد الجوية - الجمهورية الجزائرية الديمقراطية الشعبية
  - رئيس الهيئة العامة للطيران المدني - المملكة العربية السعودية
  - مدير عام الهيئة العامة للطيران المدني - جمهورية السودان
  - مدير عام المؤسسة العامة للطيران المدني - الجمهورية العربية السورية
  - وكيل لوزارة النقل والاتصالات لشؤون الطيران المدني - سلطنة عمان
  - مدير عام المنشأة العامة للطيران المدني - جمهورية العراق
  - وكيل الوزارة/ رئيس سلطة الطيران المدني - دولة فلسطين
  - رئيس مجلس إدارة الهيئة العامة للطيران المدني - دولة قطر
  - مدير عام الإدارة العامة للطيران المدني - دولة الكويت
  - مدير عام الطيران المدني - الجمهورية اللبنانية
  - أمين اللجنة الشعبية لمصلحة الطيران المدني - الجماهيرية العربية الليبية الشعبية الاشتراكية العظمى
  - أمين عام وزارة الطيران المدني - جمهورية مصر العربية
  - مدير عام المديرية العامة للطيران المدني - المملكة المغربية
  - مدير عام الوكالة الوطنية للطيران المدني - الجمهورية الإسلامية الموريتانية
  - رئيس مجلس إدارة الهيئة العامة للطيران المدني والأرصاد - الجمهورية اليمنية

السلام عليكم ورحمة الله وبركاته،،،

أتشرف بالإفادة أن المجلس التنفيذي للهيئة في اجتماعه السابع والثلاثين قد إطلع على دراسة إحصائية قامت بإعدادها الإدارة العامة للهيئة حول الإحصائيات في الوطن العربي وفقا لما توافر لها من بيانات وقرر المجلس في هذا الشأن الآتي:

- (1) تكليف الإدارة العامة للهيئة بتعميم الدراسة الإحصائية على الدول الأعضاء لإبداء مرائياتها بشأنها.
- (2) حث الدول الأعضاء على ضرورة موافاة الإدارة العامة للهيئة بصفة دورية ومنتظمة بالبيانات الإحصائية وفق النماذج التي سبق إرسالها إلى سلطات الطيران المدني في الدول العربية.

هذا وتجدر أن صور الدراسات الإحصائية والنماذج على الموقع الإلكتروني للهيئة.

[www.acac.org.ma](http://www.acac.org.ma)

وفي هذا الصدد تأمل الهيئة بأهمية موافاتها بآرائكم ومقترحاتكم وتعليقاتكم على هذه الدراسات للاستفادة منها في تطوير العمل في مجال الإحصاء مع أهمية ملء النماذج الإحصائية وموافاتها بها. شاكرين حسن تعاونكم.

وتفضلوا فائق عبارات التقدير والاحترام،،،

115

المدير العام  
محمد الحام





## نموذج كتاب الإحصائيات



الهيئة العربية للطيران المدني

نوفمبر 2010

## تقديم

في سياق تعزيز الجهود الذاتية، أعدت الإدارة العامة للهيئة هذا النموذج لكتاب الإحصائيات، بعد تجميع ما أمكن من المعطيات و المعلومات وتصنيفها، ومنها بالخصوص تطور حركتي نمو المسافرين و البضائع بهدف العمل على نشره و جعله مرجعا يتم تحديثه سنويا.

إن هذا المشروع يعد الخطوة الأولى لوضع أسس قاعدة بيانات الإحصائيات تكون رهن إشارة المهتمين بالنقل الجوي في العالم العربي، وحتى يأخذ الطابع الشمولي الأمثل، فإن الإدارة العامة تأمل في تجاوب و مساهمة الدول الأعضاء من خلال موافاة الإدارة العامة للهيئة بمقترحاتها حول هذا المشروع وبما لديها من معطيات و مستجدات من معلومات إحصائية بشكل دوري.

## الفهرس

1	المملكة الأردنية الهاشمية
6	دولة الإمارات العربية المتحدة
15	مملكة البحرين
20	الجمهورية التونسية
25	المملكة العربية السعودية
39	الجمهورية الجزائرية الديمقراطية الشعبية
40	جمهورية السودان
41	الجمهورية العربية السورية
46	جمهورية العراق
49	سلطنة عمان
54	دولة فلسطين
55	دولة قطر
58	دولة الكويت
66	الجمهورية اللبنانية
69	الجمهورية العربية الشعبية الاشتراكية العظمى
70	جمهورية مصر العربية
78	المملكة المغربية
83	الجمهورية الإسلامية الموريتانية
85	الجمهورية اليمنية
98	إجمالي الدول العربية

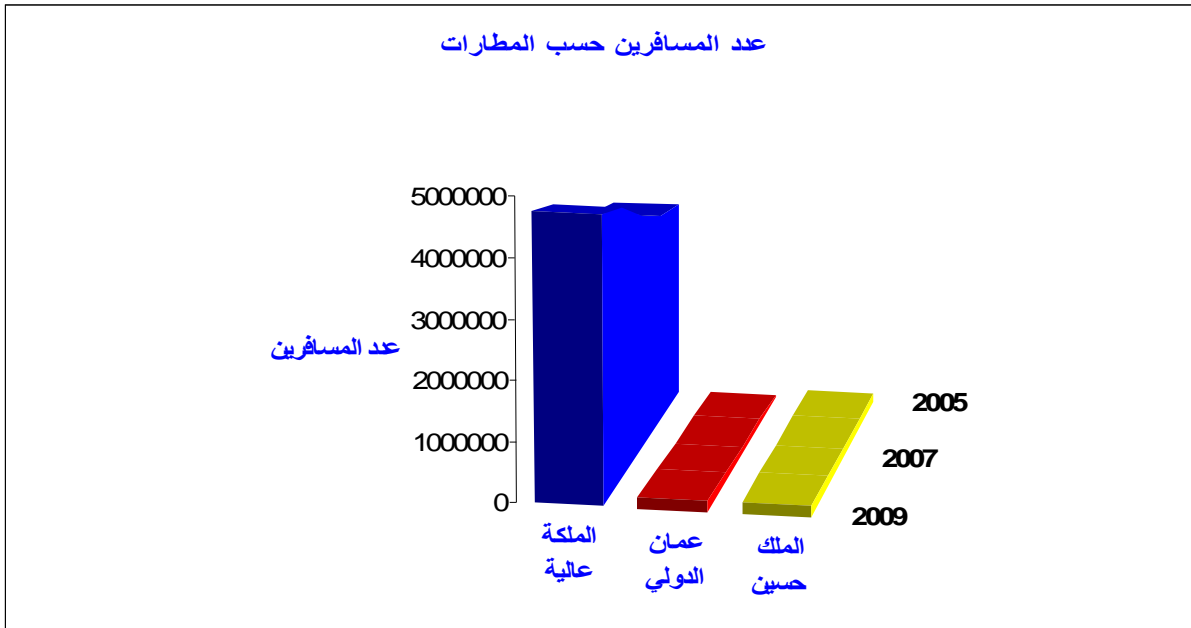
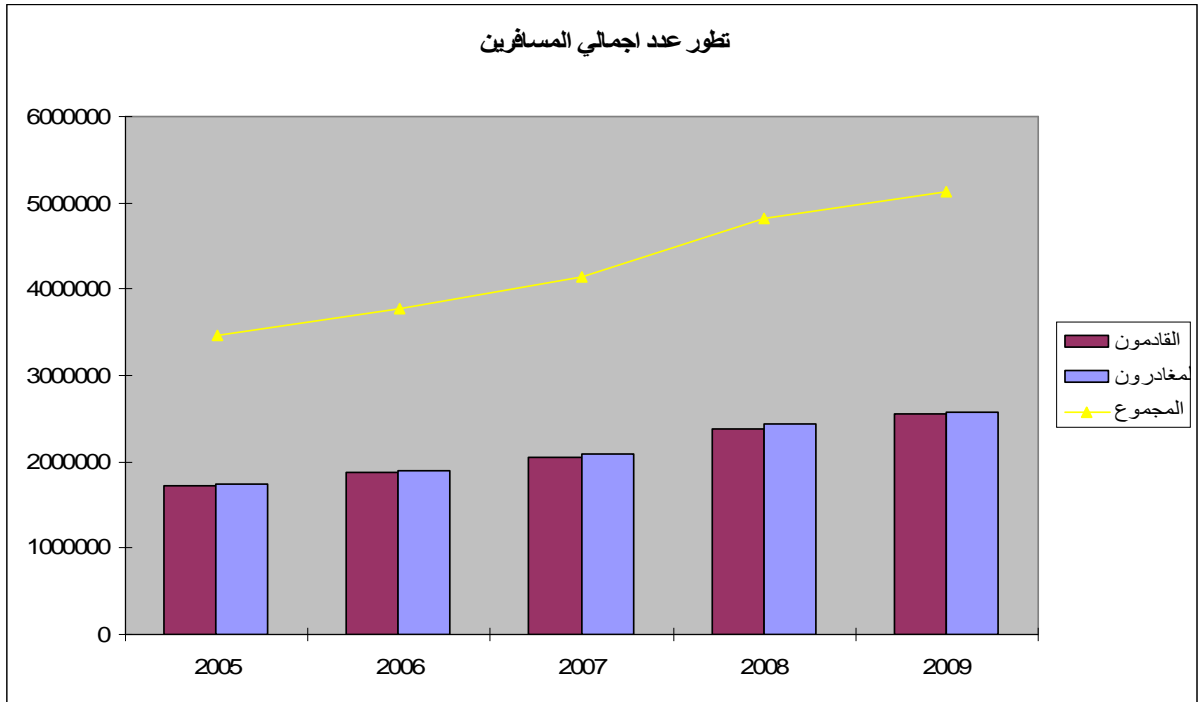
المملكة الأردنية الهاشمية

تطور حركة المسافرين حسب المطارات

2009	2008	2007	2006	2005	المسافرون	المطارات
2375964	2211850	1938760	1735674	1625555	القادمون	مطار الملكة عالية
2394805	2255961	1961989	1770387	1646465	المغادرون	
<b>4770769</b>	<b>4467811</b>	<b>3900749</b>	<b>3506061</b>	<b>3272020</b>	المجموع	
87033	76456	47803	46282	27570	القادمون	المطار عمان الدولي
86002	75174	49304	50577	25060	المغادرون	
<b>173035</b>	<b>151630</b>	<b>97107</b>	<b>96859</b>	<b>52630</b>	المجموع	
90319	93216	68439	95669	65949	القادمون	مطار الملك حسين
98941	98986	71967	85143	76922	المغادرون	
<b>189260</b>	<b>192202</b>	<b>140406</b>	<b>180812</b>	<b>142871</b>	المجموع	

تطور حركة المسافرين حسب التوجه

2009	2008	2007	2006	2005	
2553316	2381522	2055002	1877625	1719074	القادمون
2579748	2430121	2083260	1906107	1748447	المغادرون
<b>5133064</b>	<b>4811643</b>	<b>4138262</b>	<b>3783732</b>	<b>3467521</b>	المجموع



تطور حركة شحن البضائع حسب المطارات (طن)

2009	2008	2007	2006	2005		المطارات
46252	46893	46839	46053	49923	الوارد	مطار الملكة عالية
34477	39069	41768	44719	46826	الصادر	
<b>80729</b>	<b>85962</b>	<b>88607</b>	<b>90772</b>	<b>96749</b>	المجموع	
304	266	300	82	17	الوارد	المطار عمان الدولي
867	2313	3398	4987	6018	الصادر	
<b>1171</b>	<b>2579</b>	<b>4298</b>	<b>5069</b>	<b>6035</b>	المجموع	
177	443	378	403	83	الوارد	مطار الملك حسين
229	474	632	1490	1741	الصادر	
<b>406</b>	<b>917</b>	<b>1010</b>	<b>1893</b>	<b>1824</b>	المجموع	

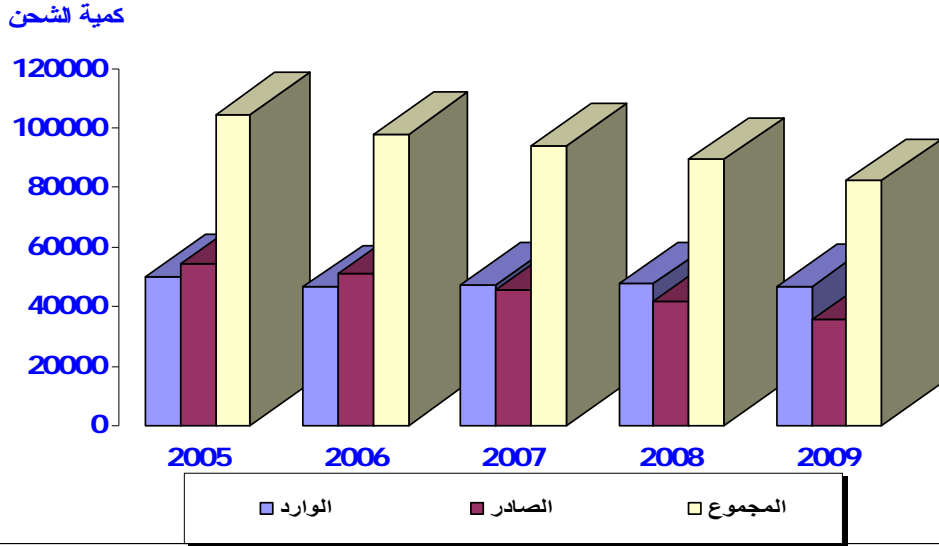
تطور إجمالي حركة شحن البضائع حسب التوجه (طن)

2009	2008	2007	2006	2005	
46733	47602	47517	46538	50023	الوارد
35573	41856	45798	51196	54585	الصادر
<b>82306</b>	<b>89458</b>	<b>93915</b>	<b>97734</b>	<b>104608</b>	المجموع

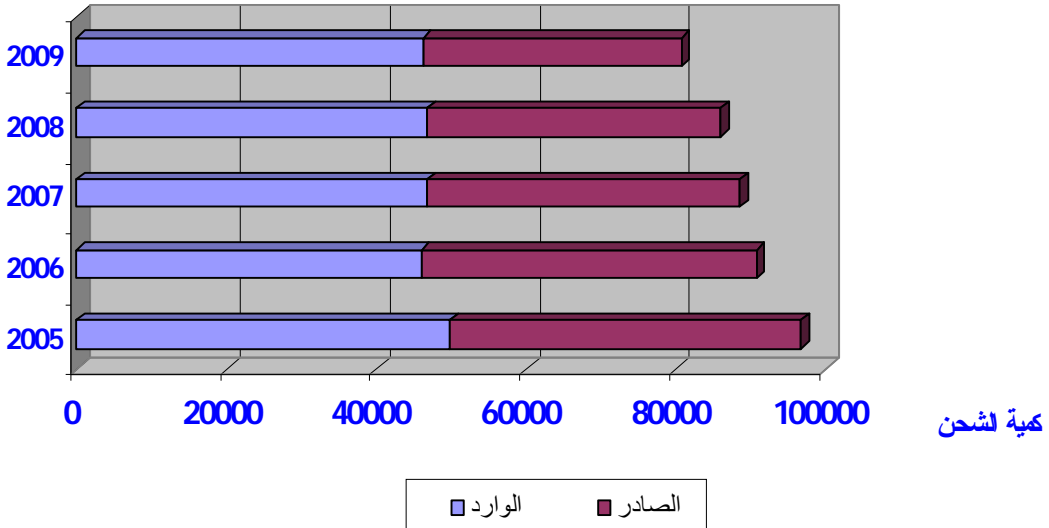
تطور إجمالي حركة شحن البريد حسب التوجه (طن)

2009	2008	2007	2006	2005	
855	1090	855	870	839	الوارد
613	511	511	610	518	الصادر
<b>1468</b>	<b>1601</b>	<b>1366</b>	<b>1480</b>	<b>1357</b>	المجموع

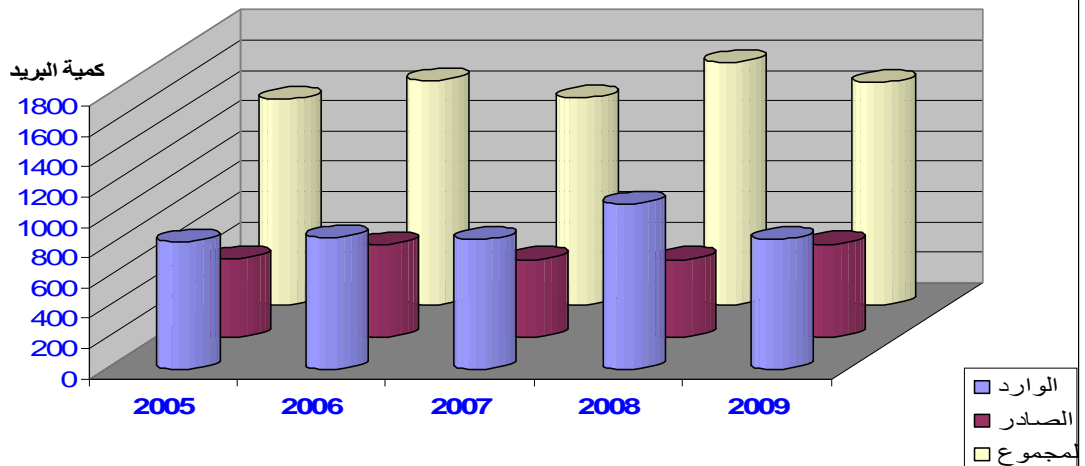
تطور الشحن الجوي (طن)



تطور حركة الشحن بمطار الملكة عالية (طن)



تطور شحن البريد بمطار الملكة عالية (طن)



دولة الإمارات العربية المتحدة

تطور حركة المسافرين عبر مطار دبي

2009	2008	2007	2006	2005	
19914219	18589274	16887008	14109299	12110909	القادمون
20189930	18003033	16594249	13816223	11811383	المغادرون
797603	849133	866853	863204	859996	العابرون
<b>40901752</b>	<b>37441440</b>	<b>34348110</b>	<b>28788726</b>	<b>24782288</b>	المجموع

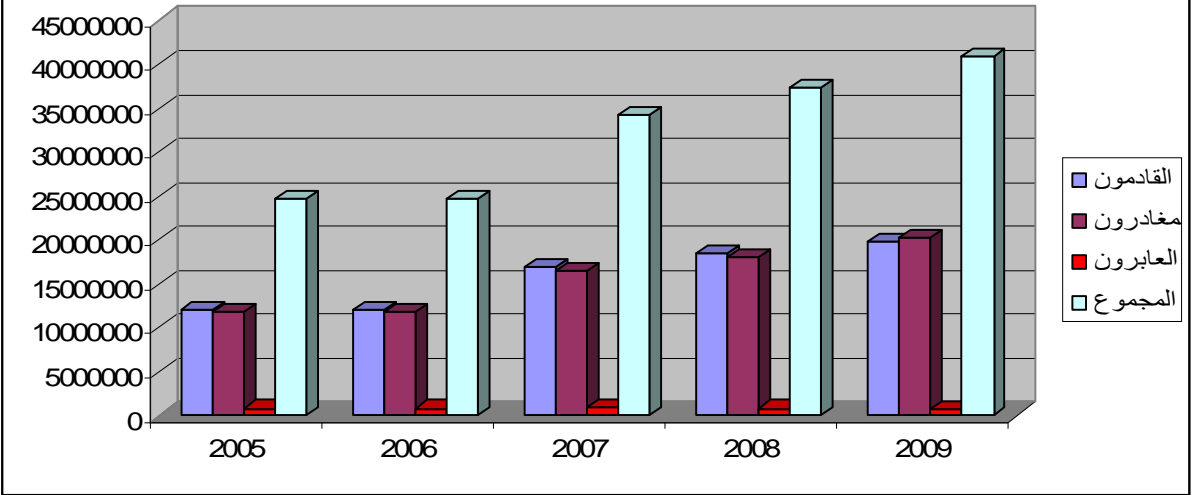
تطور حركة المسافرين عبر مطار أبو ظبي

2009	2008	2007	2006	2005	
4724183	4456580	3323346	2419967	2482092	القادمون
4650448	4231132	3242210	2369569	2458410	المغادرون
297694	32988	360904	498983	537974	العابرون
<b>9672325</b>	<b>8720700</b>	<b>6926460</b>	<b>5288519</b>	<b>5478476</b>	المجموع

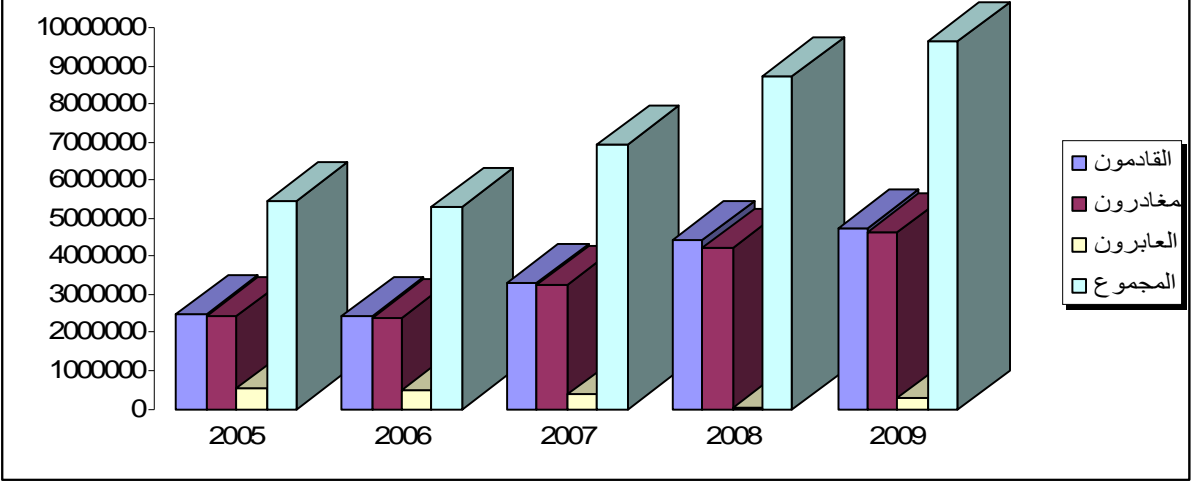
تطور حركة المسافرين عبر مطار العين

2009	2008	2007	2006	2005	
34476	38400	40271	38945	35041	القادمون
33683	34123	39617	43162	42910	المغادرون
24230	78759	103436	68746	49102	عابرون
<b>92389</b>	<b>151282</b>	<b>183324</b>	<b>150853</b>	<b>127053</b>	المجموع

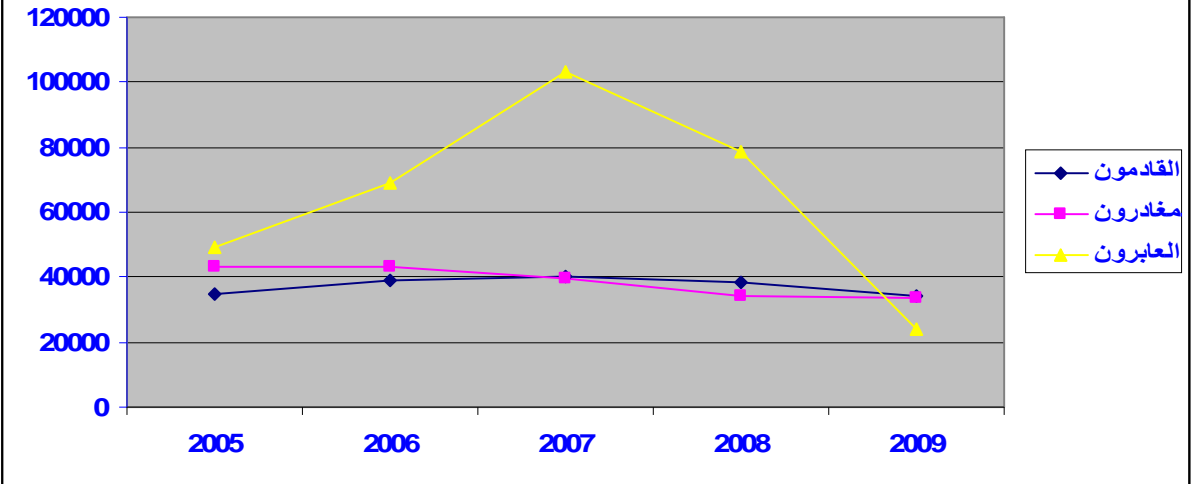
تطور حركة المسافرين عبر مطار دبي



تطور حركة المسافرين بمطار ابو ظبي



تطور عدد المسافرين بمطار العين



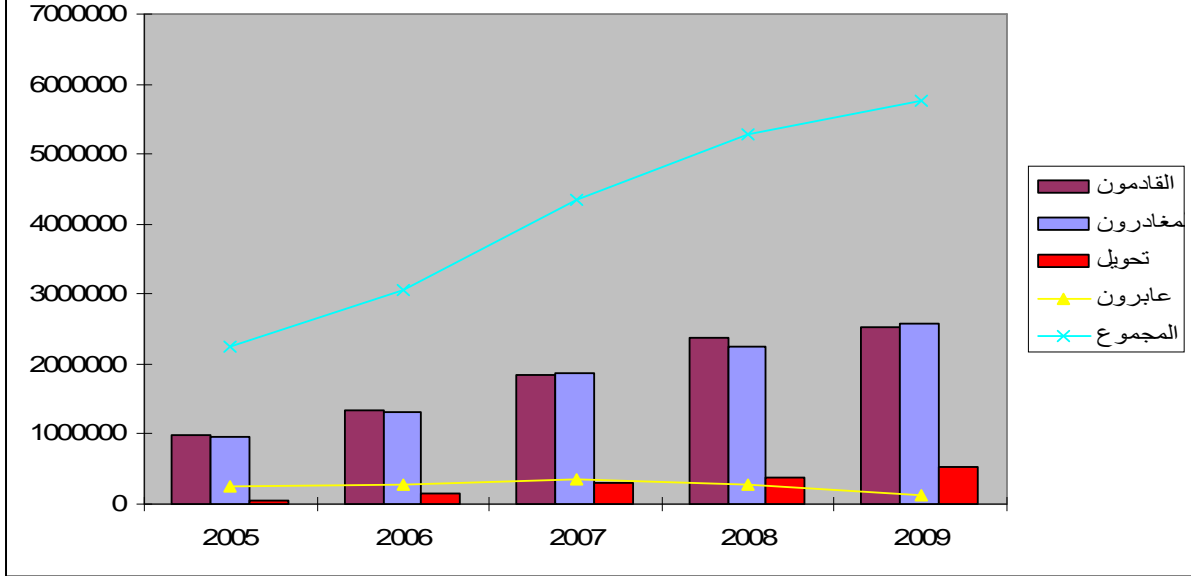
تطور حركة المسافرين عبر مطار الشارقة

2009	2008	2007	2006	2005	
2527309	2366271	1838806	1346092	980563	القادمون
2570343	2256774	1858658	1302337	970139	المغادرون
534134	385060	309396	148612	39337	تحويل
132312	272340	347453	267355	248607	عابرون
<b>5764098</b>	<b>5280445</b>	<b>4354313</b>	<b>3064396</b>	<b>2238646</b>	المجموع

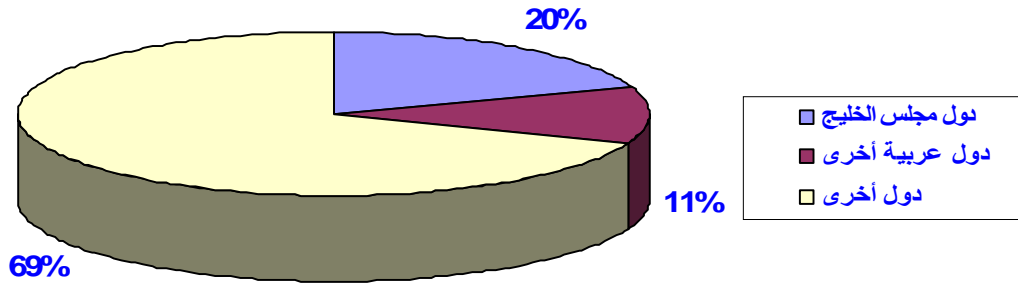
تطور عدد المسافرين العرب عبر مطاري أبوظبي و العين

2009	2008	2007	2006	2005		
942033	997195	756287		640458	القادمون	دول مجلس الخليج
864897	905633	698460		657257	المغادرون	
<b>864897</b>	<b>905633</b>	<b>698460</b>		<b>657257</b>	المجموع	
521697	518752	471721		344287	القادمون	دول عربية أخرى
556938	540452	483439		373511	المغادرون	
<b>1078635</b>	<b>1059204</b>	<b>955160</b>		<b>717798</b>	المجموع	

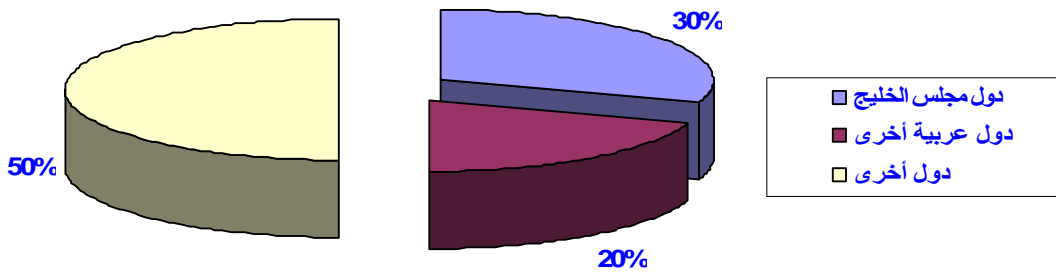
### تطور حركة المسافرين بمطير الشارقة



### توزيع المسافرين القادمين حسب الدول 2009 مطري أبوظبي و العين



### توزيع المسافرين المغادرين حسب التوجه 2009 مطري أبوظبي و العين



تطور حركة الشحن بمطار دبي (طن)

2009	2008	2007	2006	2005	
1006611	960962	853858	758684	710035	الوارد
822646	770846	736882	652279	722979	الصادر
1829257	1731808	1590740	1410963	1433014	المجموع

تطور حركة شحن البضائع بمطار أبو ظبي (طن)

2009	2008	2007	2006	2005	
1860	1066	699		807	الوارد
1923	1096	1189		775	الصادر
3783	2162	1888		1582	المجموع

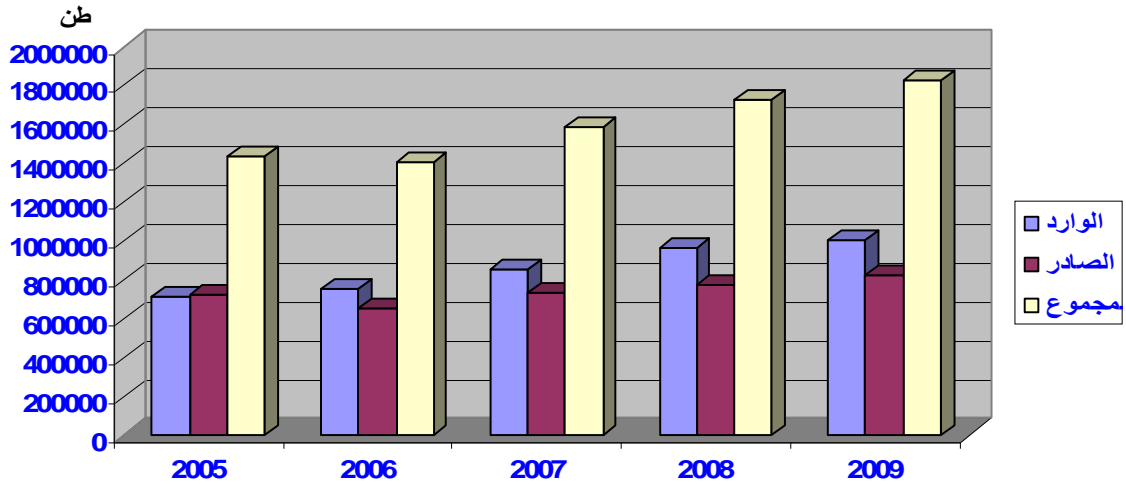
تطور حركة شحن البريد بمطار أبو ظبي (طن)

2009	2008	2007	2006	2005	
1860	1066	699		807	الوارد
1923	1096	1189		775	الصادر
3783	2162	1888		1582	المجموع

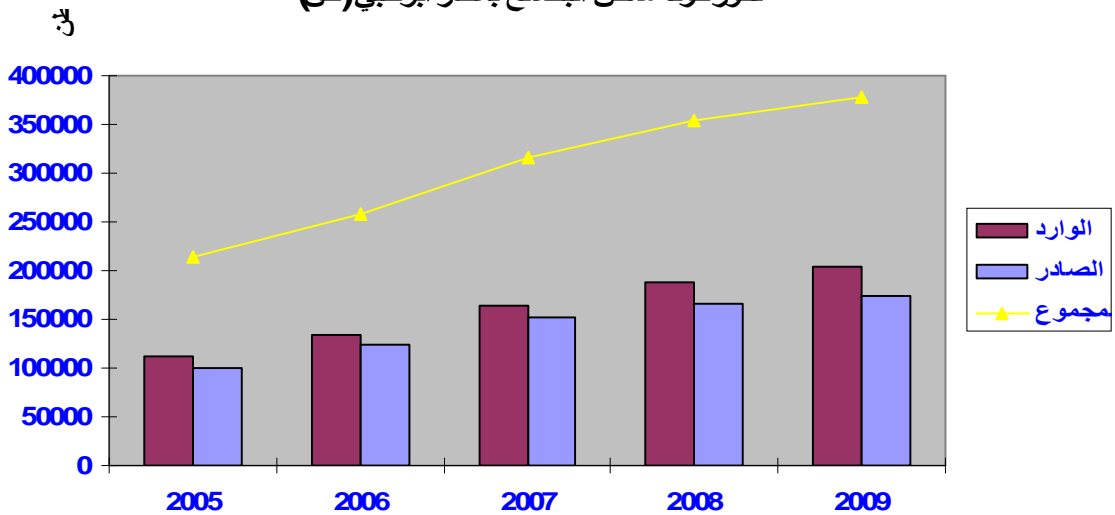
تطور حركة الشحن بمطار الشارقة (طن)

2009	2008	2007	2006	2005	
127369	99939	63966	73169	65175	وارد
186140	163035	100553	117832	128416	صادر
107886	130802	82427	77842	35881	تحويل (transfert)
80429	240272	202198	300668	275920	عابر
501824	634048	449144	569511	505392	المجموع

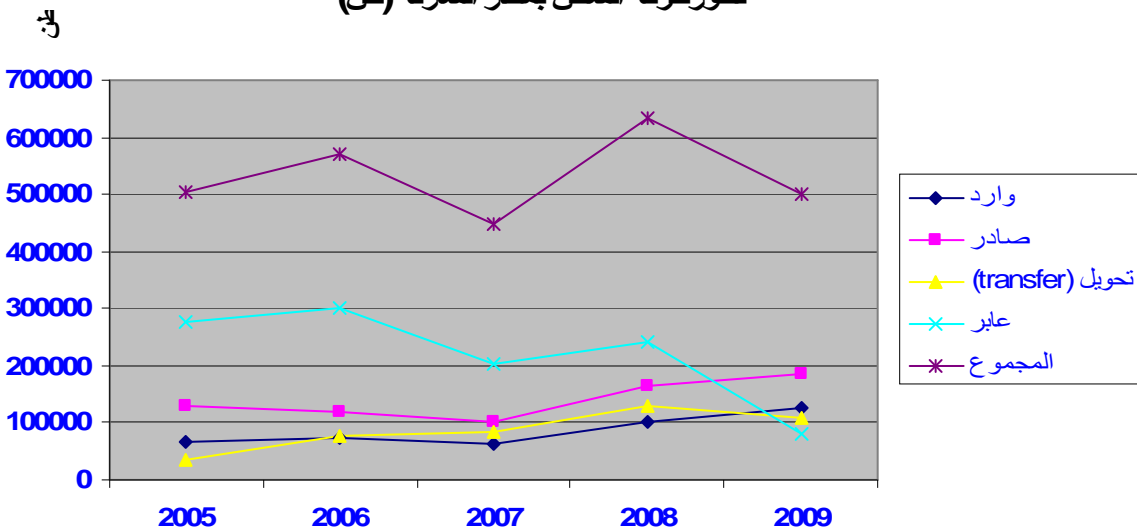
تطور حركة الشحن بمطار دبي (طن)



تطور حركة شحن البضائع بمطار أبوظبي (طن)



تطور حركة الشحن بمطار الشارقة (طن)



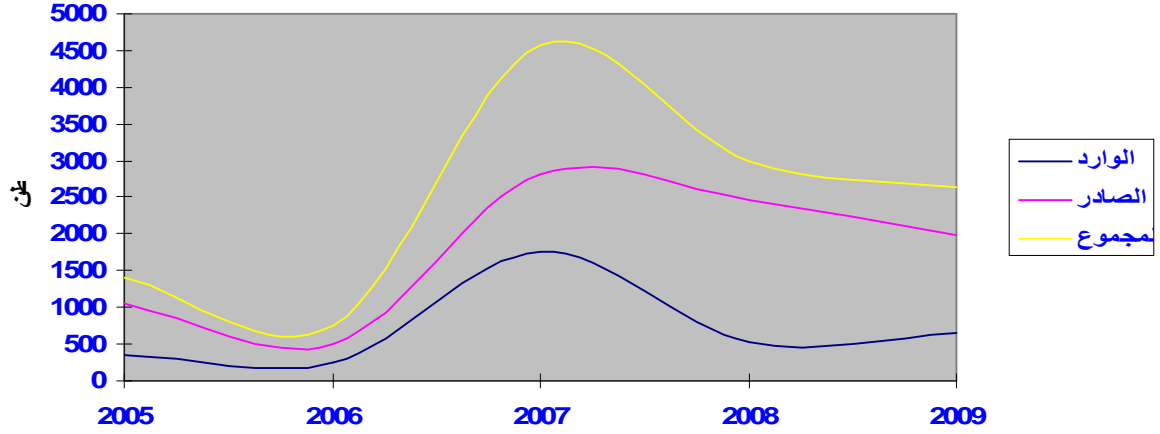
تطور حركة شحن البضائع بمطار العين (طن)

2009	2008	2007	2006	2005	
658	522	1759	245	350	الوارد
1982	2466	2818	510	1045	الصادر
<b>2640</b>	<b>2988</b>	<b>4577</b>	<b>755</b>	<b>1395</b>	المجموع

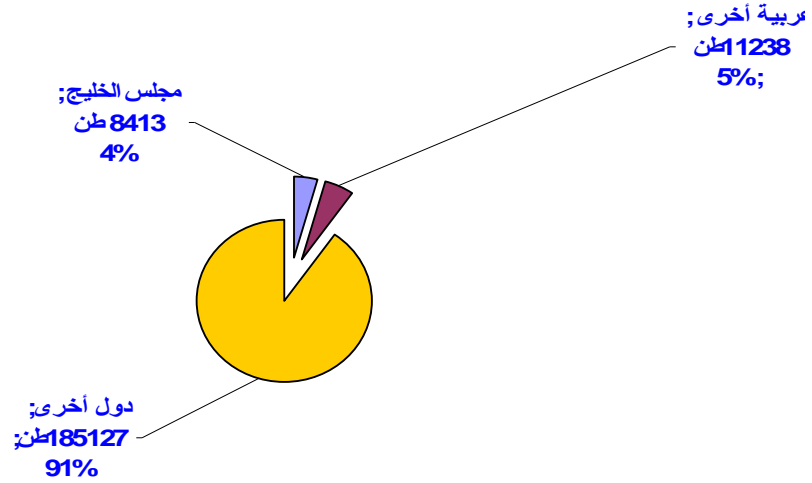
تطور حركة الشحن مع الدول العربية (طن)

2009	2008	2007	2006	2005	التوجه	المنطقة
8413	8529	8764		5688	وارد	دول مجلس الخليج
33736	35969	31702		16325	صادر	
<b>42149</b>	<b>44498</b>	<b>40466</b>		<b>22013</b>	المجموع	
11238	10958	15057		11173	وارد	دول عربية أخرى
15412	13303	17388		16195	صادر	
<b>26650</b>	<b>24261</b>	<b>32445</b>		<b>27368</b>	المجموع	

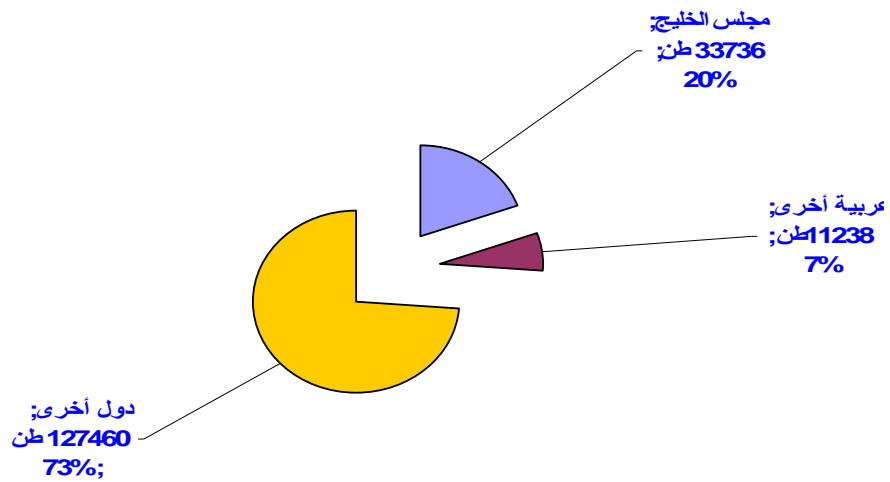
تطور حركة شحن البضائع بمطار العين (طن)



تطور حركة شحن الوارد حسب الدول بمطاري ابو ظبي و العين (طن)  
2009



تطور حركة الشحن الصادر حسب الدول بمطاري أبو ظبي و العين (طن)



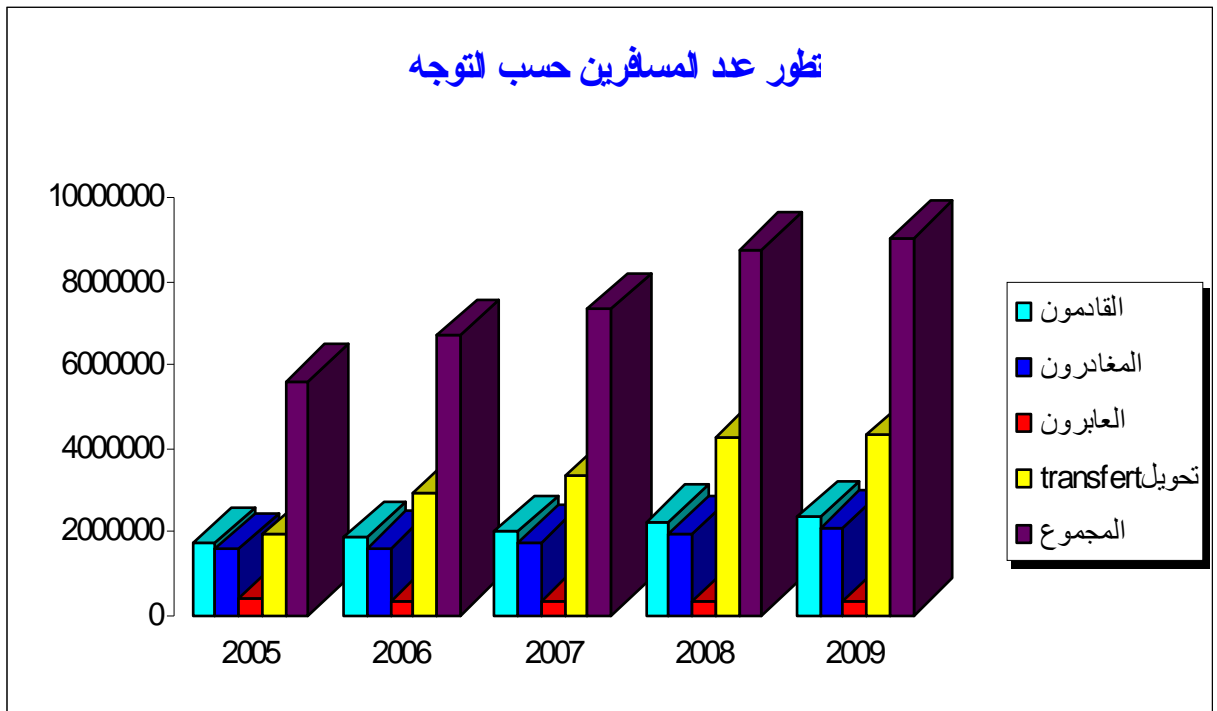
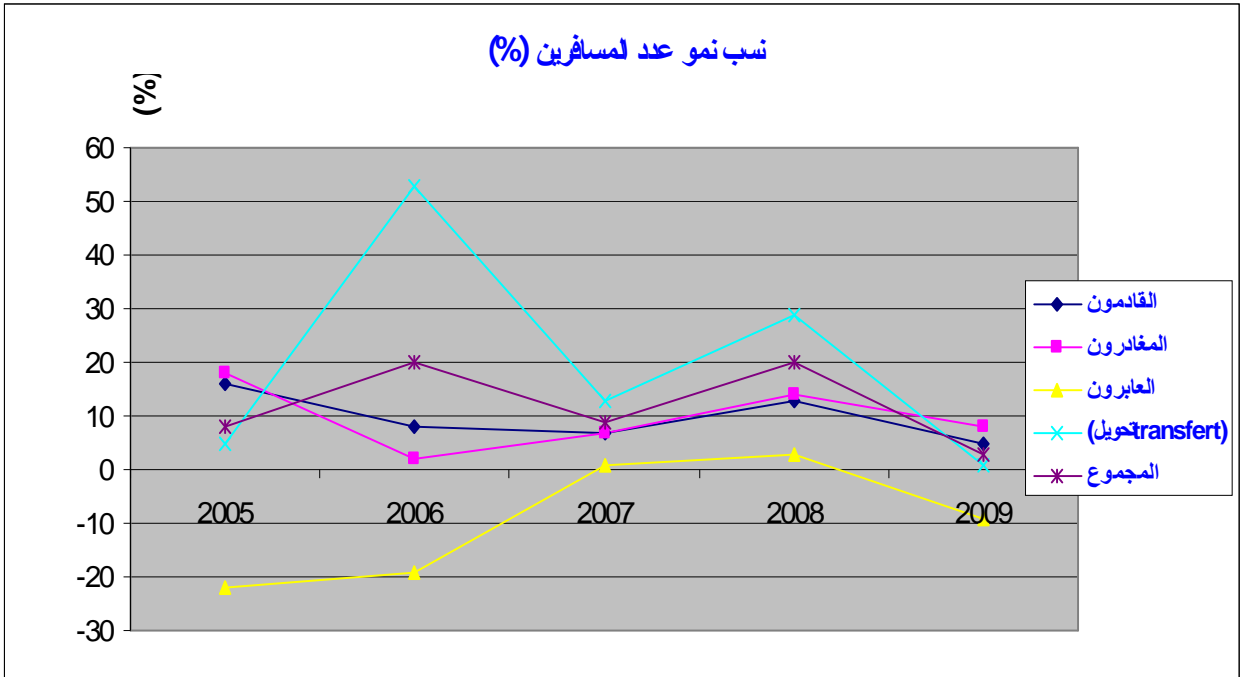
# مملكة البحرين

تطور حركة المسافرين حسب التوجه

2009	2008	2007	2006	2005	
2337737	2218536	1966922	1834158	1693207	القادمون
2102824	1948335	1714688	1605162	1571974	المغادرون
316657	346626	336410	333660	411672	العابرون
4296413	4244571	3302019	2923045	1904650	تحويل (transfert)
<b>9053631</b>	<b>8758068</b>	<b>7320039</b>	<b>6696025</b>	<b>5581503</b>	<b>المجموع</b>

تطور نسب نمو حركة المسافرين حسب التوجه

2009	2008	2007	2006	2005	
5	13	7	8	16	القادمون
8	14	7	2	18	المغادرون
-9	3	1	-19	-22	العابرون
1	29	13	53	5	التحويل (transfert)
<b>3</b>	<b>20</b>	<b>9</b>	<b>20</b>	<b>8</b>	<b>المجموع</b>



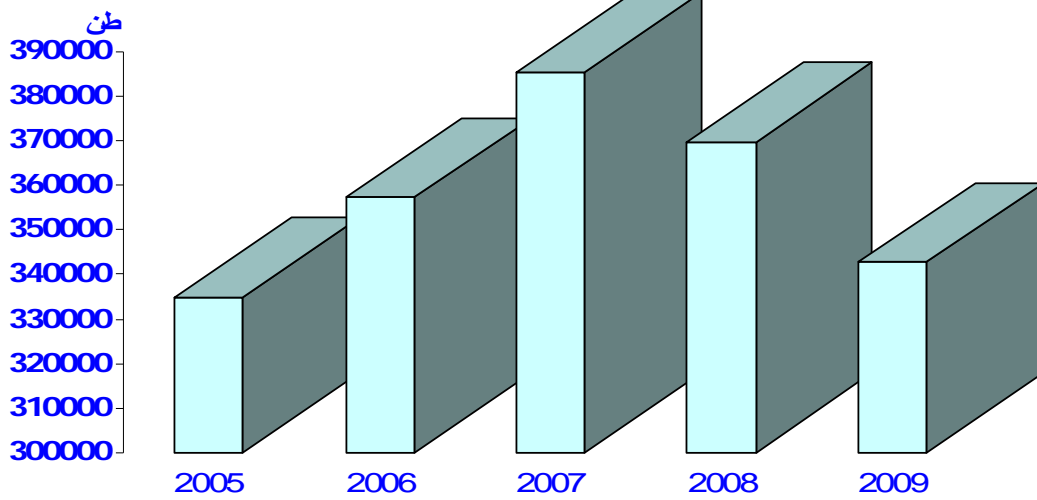
تطور حركة الشحن حسب النوع (طن)

2009	2008	2007	2006	2005	
311024	332798	341630	315237	316890	الشحن
31710	37024	43648	42040	17942	البريد
342734	369822	385278	357277	334832	المجموع

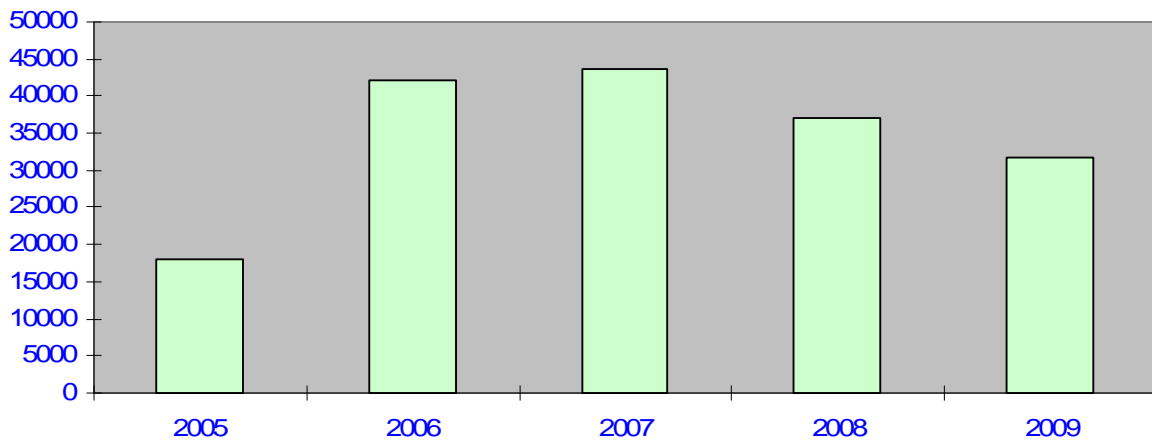
تطور نسب نمو حركة الشحن حسب النوع (%)

2009	2008	2007	2006	2005	
-7	-3	8	0	9	البضائع
-14	-15	4	134	52	البريد

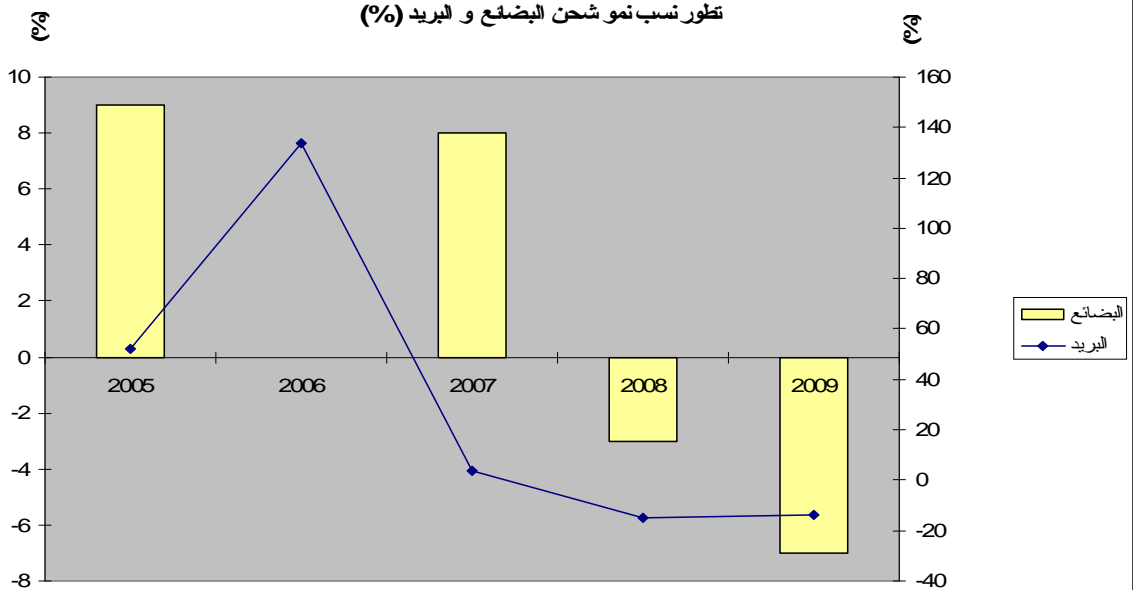
تطور إجمالي حركة الشحن (طن)



تطور شحن البريد (طن)



تطور نسب نمو شحن البضائع و البريد (%)



الجمهورية التونسية

تطور إجمالي حركة المسافرين

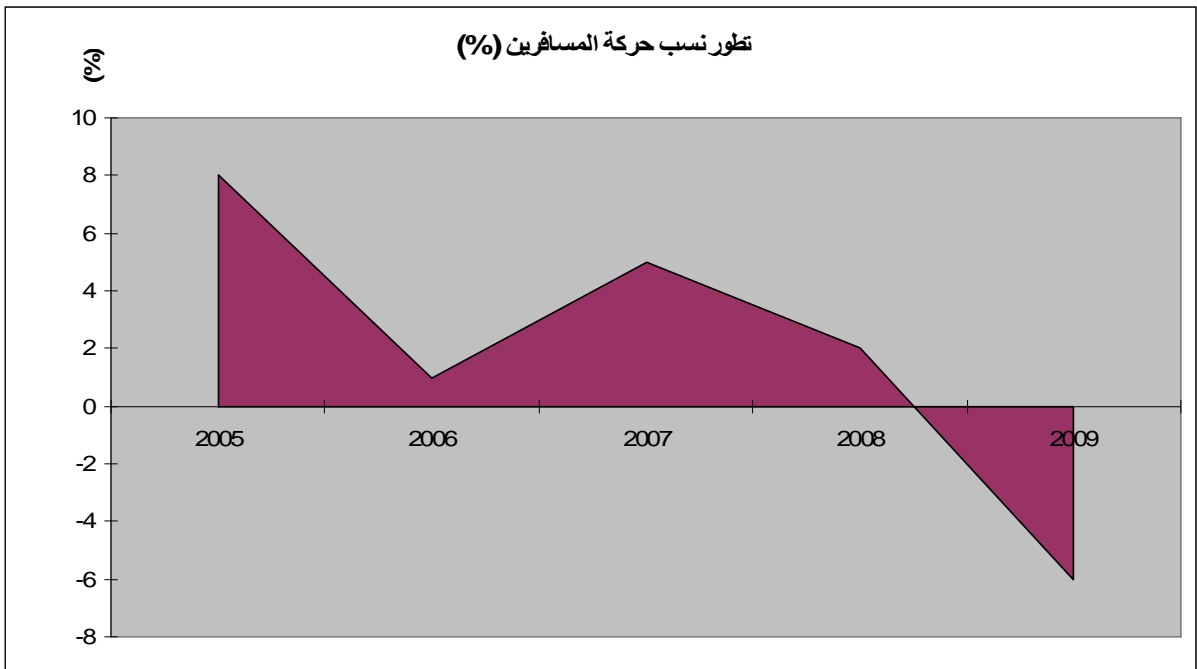
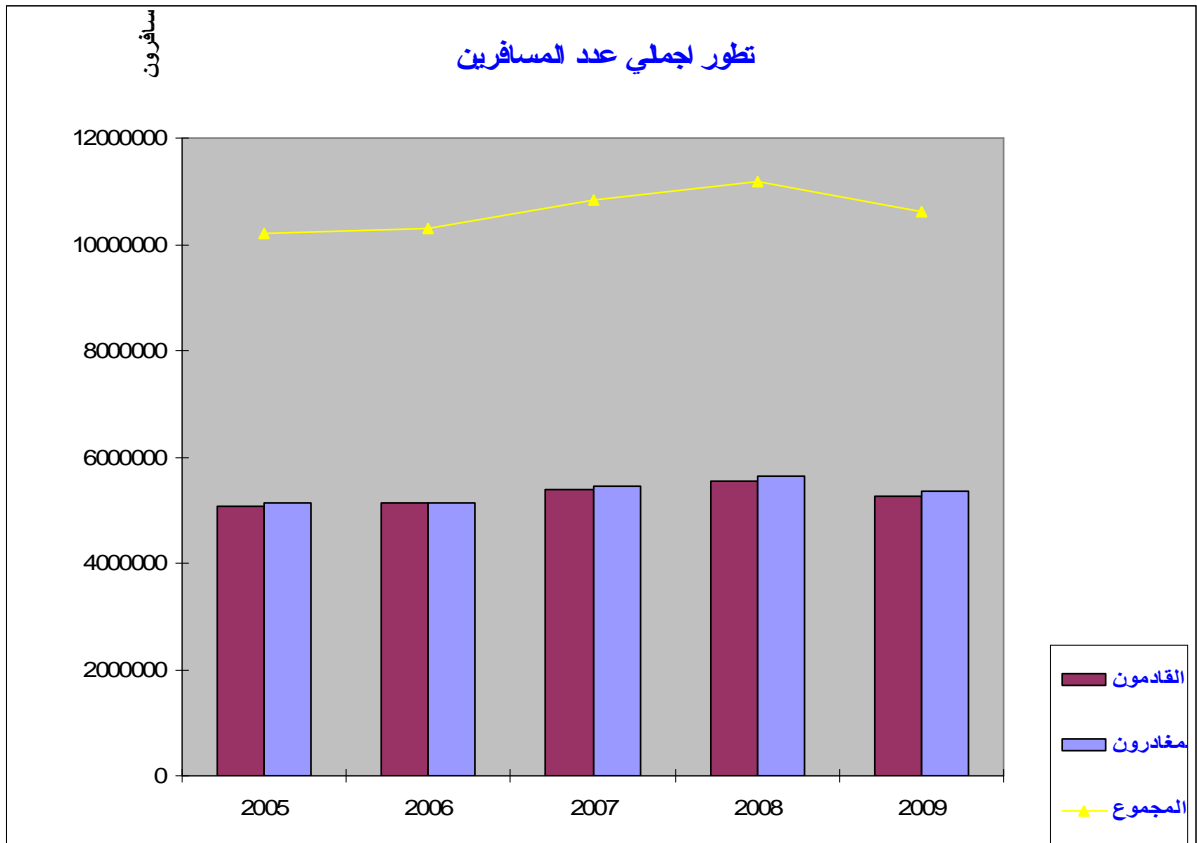
2009	2008	2007	2006	2005	
5256598	5547437	5381514	5144211	5084936	القادمون
5360262	5640389	5438013	5147929	5134262	المغادرون
<b>10616860</b>	<b>11187826</b>	<b>10819527</b>	<b>10292140</b>	<b>10219198</b>	المجموع

تطور عدد المسافرين مع بعض الدول العربية

2009	2008	2007	2006	2005	
	118500	121000	133100	130200	الجزائر
	153300	127300	130700	126100	المغرب
	237700	164500	133900	120900	ليبيا
	70100	60600	55600	54800	مصر
	135000	140000	139600	130200	العربية السعودية
	382900	309200	244000	224000	دول شرق الأوسط (أخرى)

تطور نسب نمو حركة المسافرين

2009	2008	2007	2006	2005	
-6	2	5	1	8	النسب (%)



تطور حركة شحن البضائع (طن)

2009	2008	2007	2006	2005	
12694	10167	8906	8209	8940	الوارد
9753	9199	7882	10751	9897	الصادر
22447	19366	16788	18960	18837	المجموع

تطور حركة الشحن الجوي مع بعض الدول العربية (طن)

2009	2008	2007	2006	2005	
	234	312	209	251	الجزائر
	709	655	686	686	المغرب
	305	230	230	201	ليبيا
	138	98	197	213	مصر
	1 017	999	1 258	1 066	العربية السعودية
	4 405	2 511	2 079	1 154	دول سرق الأوسط (أخرى)

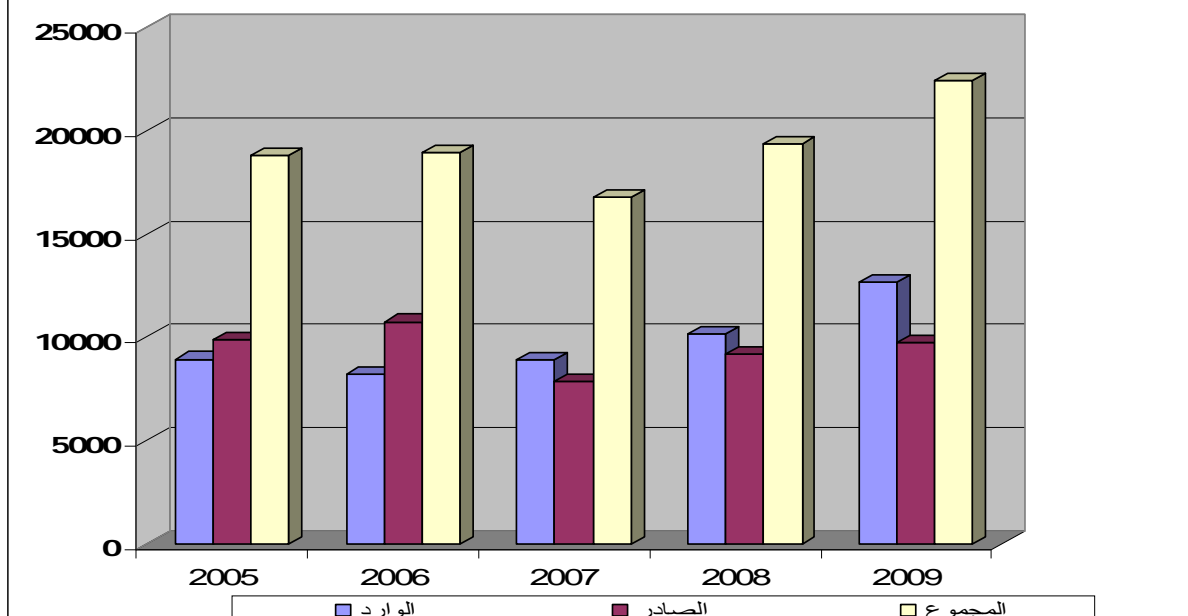
تطور حركة شحن البريد (طن)

2009	2008	2007	2006	2005	
1656	719	540	507	654	الوارد
761	499	472	499	650	الصادر
2417	1218	1012	499	1304	المجموع

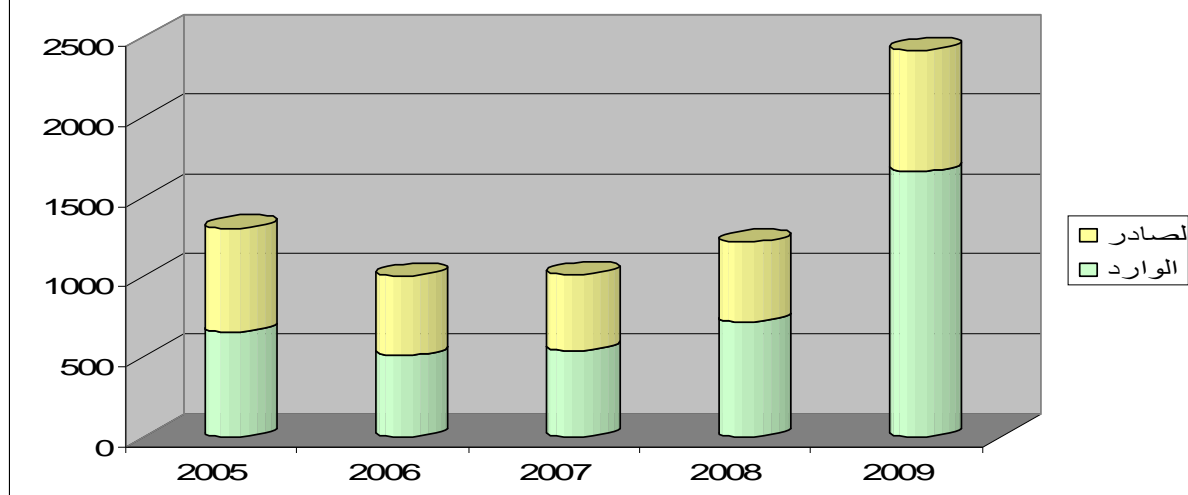
تطور نسب نمو حركة الشحن -بضائع و بريد (%)

2009	2008	2007	2006	2005	
18,4	15,6	-10,9	-0,9	-11,3	نسب النمو (%)

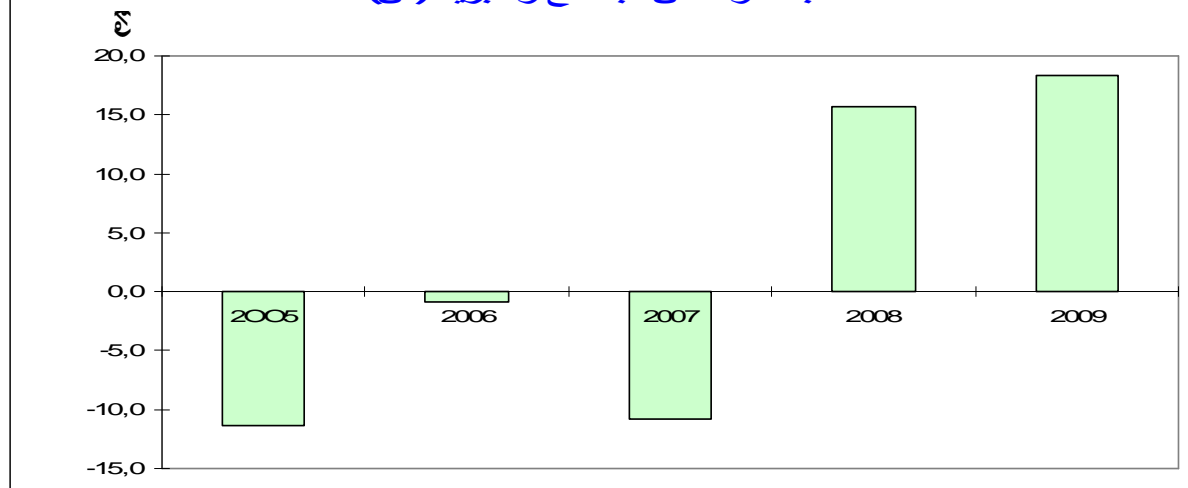
تطور شحن البضائع (طن)



تطور حركة شحن البريد (طن)



نسب لنمو شحن البضائع و البريد (طن)



المملكة العربية السعودية

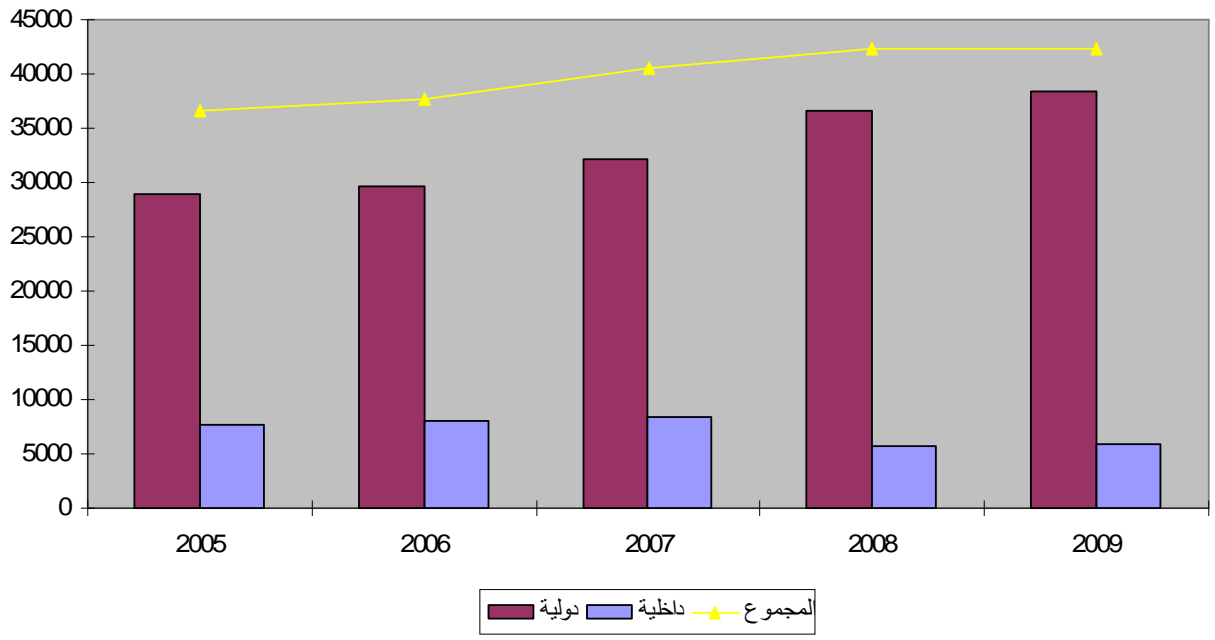
تطور إجمالي عدد المسافرين (000)

2009	2008	2007	2006	2005	
38 360	36670	32184	29679	28982	المطارات الدولية
5927	5642	8363	7964	7628	المطارات الداخلية
<b>42387</b>	<b>42312</b>	<b>40547</b>	<b>37643</b>	<b>36610</b>	المجموع

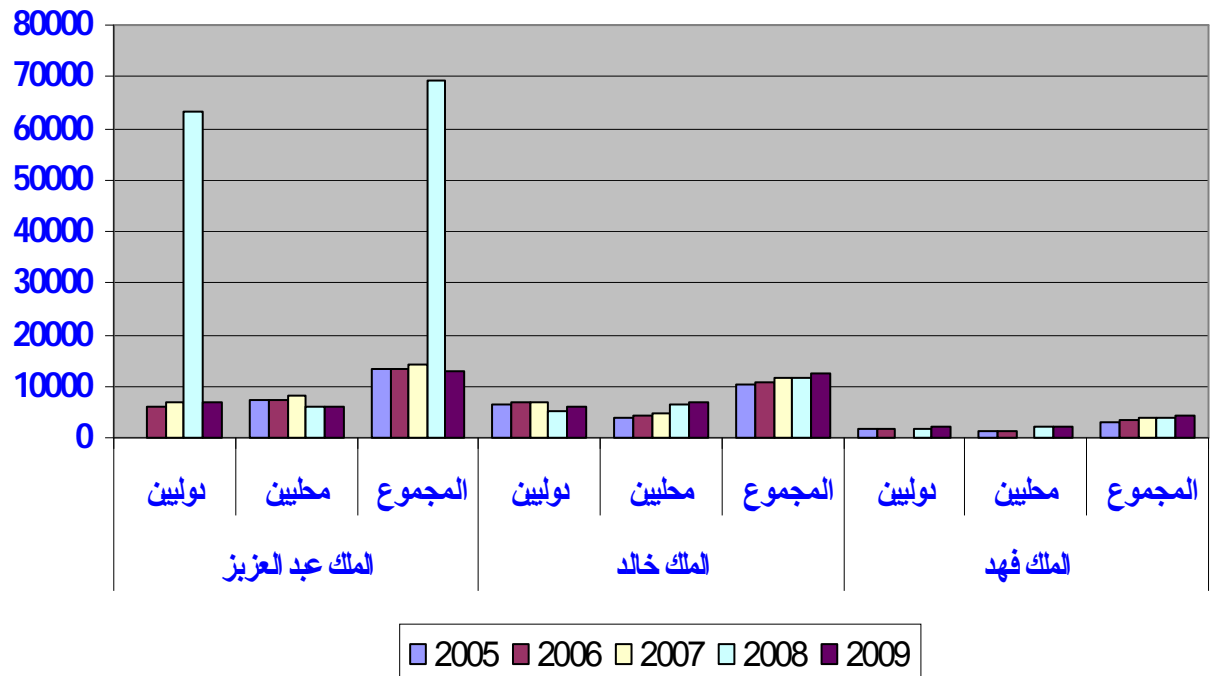
تطور عدد المسافرين حسب المطارات و نوع الرحلة (000)

2009	2008	2007	2006	2005	المسافرون	المطار
6736	63030	6736	5835	5,903	دوليين	الملك عبد العزيز
6088	6172	8164	7430	7336	محليين	
<b>12824</b>	<b>69202</b>	<b>14356</b>	<b>13265</b>	<b>13239</b>	المجموع	
5954	5148	7064	6670	6542	دوليين	الملك خالد
6682	6317	4645	4292	3991	محليين	
<b>12636</b>	<b>11465</b>	<b>11709</b>	<b>10962</b>	<b>10533</b>	المجموع	
2006	1810	2,248	1914	1800	دوليين	الملك فهد
2144	2073	1,593	1427	1213	محليين	
<b>4150</b>	<b>3883</b>	<b>3841</b>	<b>3341</b>	<b>3013</b>	المجموع	
2768	2932	-	-	-	دوليين	الأمير محمد بن عبد العزيز
2306	1504	-	-	-	محليين	
<b>4804</b>	<b>4436</b>	-	-	-	المجموع	

تطور عدد المسافرين حسب نوع الرحلة (000)



تطور عدد المسافرين في المطارات الدولية (000)



تطور عدد المسافرين بمطار الملك عبد العزيز (000)

2009	2008	2007	2006	2005	
6736	63030	6736	5835	5903	دوليين
6088	6172	8164	7430	7336	محليين
<b>12824</b>	<b>69202</b>	<b>14356</b>	<b>13265</b>	<b>13239</b>	المجموع
92	133	128	109	88	طيران عام
1742	2218	1825	1718	1857	الحج
<b>14658</b>	<b>71553</b>	<b>16309</b>	<b>15092</b>	<b>15184</b>	المجموع العام
3100	2817	2382	2256	2060	العمرة
73	75	76	92	98	العابرون

تطور عدد المسافرين بمطار الملك خالد (000)

2009	2008	2007	2006	2005	
5954	5148	7064	6670	6542	دوليين
6682	6317	4645	4292	3991	محليين
<b>12636</b>	<b>11465</b>	<b>11709</b>	<b>10962</b>	<b>10533</b>	المجموع
38	75	74	55	40	طيران عام
<b>12674</b>	<b>11450</b>	<b>11783</b>	<b>11017</b>	<b>10573</b>	المجموع العام
567	596	425	366	398	العابرون

تطور عدد المسافرين بمطار الملك فهد (000)

2009	2008	2007	2006	2005	
2006	1810	2,248	1914	1800	دوليين
2144	2073	1,593	1427	1213	محليين
<b>4150</b>	<b>3883</b>	<b>3841</b>	<b>3341</b>	<b>3013</b>	المجموع
273	281	251	229	212	طيران عام
<b>4423</b>	<b>4164</b>	<b>4092</b>	<b>357</b>	<b>3225</b>	المجموع العام
325	453	318	279	234	العابرون

تطور عدد المسافرين بمطار الأمير محمد بن عبد العزيز (000)

2009	2008	2007	2006	2005	
601	399				دوليين
1266	1325				محليين
1867	1724				المجموع
3	0				طيران عام
800	874				الحج
803	874				المجموع العام
837	723				العمرة
95	126				العابرون

تطور عدد المسافرين العرب حسب الجنسية ( مطار الملك عبد العزيز )

2009	2008	2007	2006	2005	
		169285	147946	149071	الجزائر
		177754	157482	91006	البحرين
		1476605	1263076	1189676	مصر
		405	8664	0	العراق
		133302	122841	138469	الأردن
		243525	231958	228201	الكويت
		119091	111362	135797	لبنان
		12464	111431	94434	ليبيا
		138855	118858	123303	المغرب
		45343	52655	39645	عمان
		132578	128898	130825	قطر
		25613	32371	39672	الصومال
		230059	232767	244099	السودان
		242146	201018	189718	سوريا
		93609	91600	96654	تونس
		723796	557576	542176	الإمارات
		223867	223375	233090	اليمن
		4300473	3793878	3665836	المجموع

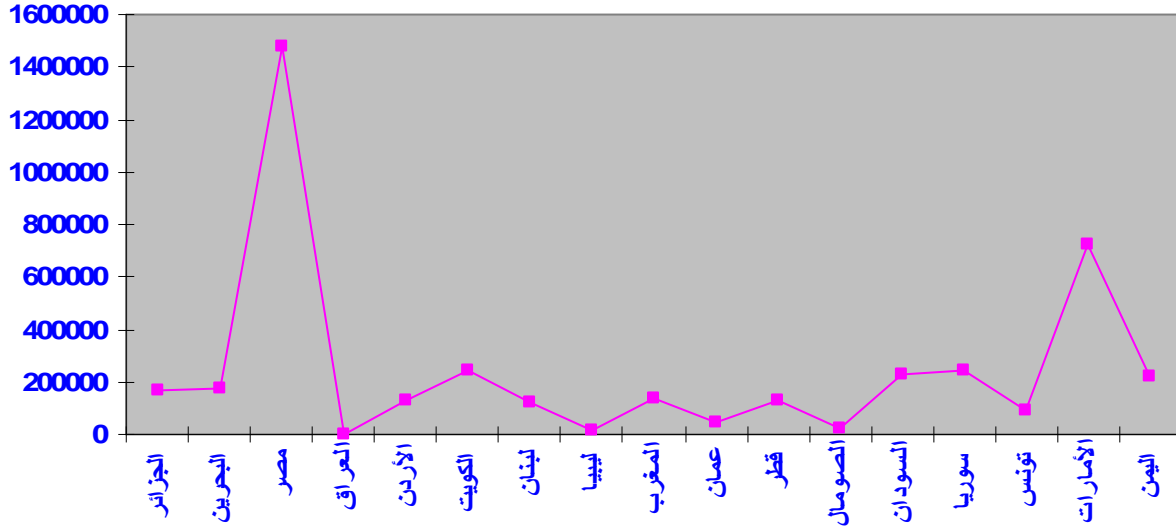
تطور عدد المسافرين العرب حسب الجنسية ( مطار الملك خالد )

2009	2008	2007	2006	2005	
		0	0	9	الجزائر
		221530	170792	103054	البحرين
		662603	513044	443894	مصر
		0	0	0	العراق
		100600	91006	78836	الأردن
		168167	156931	115224	الكويت
		11544	112178	119473	لبنان
		0	0	0	ليبيا
		29171	26371	23391	المغرب
		31526	54392	44604	عمان
		76369	77614	71981	قطر
		0	0	0	الصومال
		105125	105280	100498	السودان
		126964	138095	126336	سوريا
		107	28	637	تونس
		801449	656707	667029	الإمارات
		48381	41741	34712	اليمن
		<b>2487432</b>	<b>2154179</b>	<b>1,929,678</b>	<b>المجموع</b>

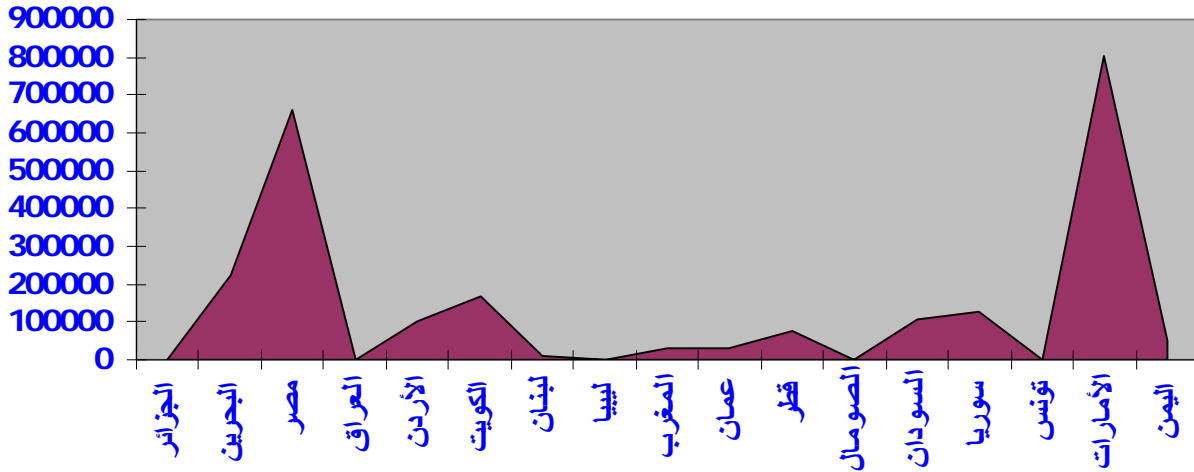
تطور عدد المسافرين العرب حسب الجنسية ( مطار الملك فهد )

2009	2008	2007	2006	2005	
		0	0	0	الجزائر
		97137	75439	40544	البحرين
		194239	150747	131707	مصر
		0	0		العراق
		28707	26641	19505	الأردن
		39933	39113	34670	الكويت
		34877	26783	32198	لبنان
		0	0	0	ليبيا
		544	0	0	المغرب
		9793	4552	47	عمان
		86403	86754	92642	قطر
		0		0	الصومال
		4878	2185	1708	السودان
		29894	30403	29796	سوريا
		0	0	0	تونس
		419579	347845	277828	الإمارات
		0	0	0	اليمن

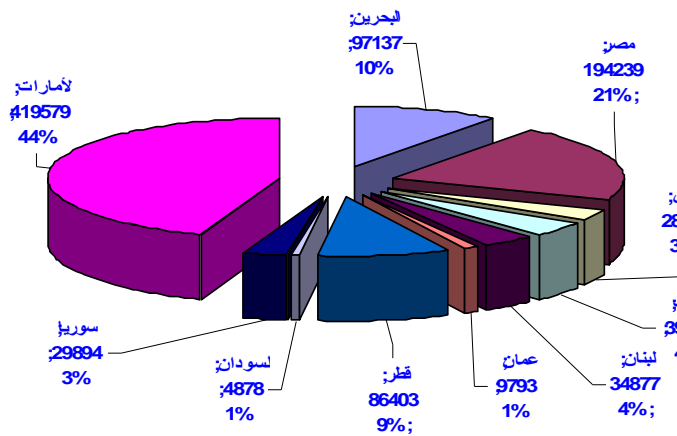
توزيع المسافرين العرب بمطار الملك عبد العزيز حسب الجنسية (2007)



توزيع المسافرين العرب حسب الجنسية - مطار الملك خالد (2007)



توزيع مسافرين العرب حسب الجنسية - مطار الملك فهد (2007)



تطور عدد المسافرين بالمطارات الداخلية

2009	2008	2007	2006	2005	
1445000	1423000	1525100	1555400	1544100	أبها
232000	237000	244300	247700	237600	الباحة
141000	136000	158100	153200	141200	عرعر
233000	232000	242600	214200	191500	بيشة
11000	9000	15400	18600	17900	لدوادمي
348000	280000	386800	398600	364400	القصيم
831000	760000	879000	780300	814200	جازان
140000	150000	169900	168700	137200	القريات
10000	10000	7500	8000	7300	حفر الباطن
323000	276000	414700	408600	367700	حائل
19000	19000	22400	30900	25700	الأحساء
254000	244000	265400	258700	219600	الجوف
-	-	2009800	1749100	1641900	المدينة
427000	426000	404000	362900	346800	نجران
56000	62000	118900	112500	100200	القيصومة
29000	20000	34900	37100	32700	رفحة
95000	81000	79000	72000	65900	شرورة
677000	630000	647700	643000	646700	تبوك
313000	332000	420100	425900	402900	الطائف
39000	35000	32200	32900	30600	طريف
74000	61000	78400	89900	96200	وادي الدواسر
45000	40000	42600	43400	41300	الوجه
184000	178000	164300	152700	154000	ينبع
<b>5926000</b>	<b>5641000</b>	<b>8363100</b>	<b>7964000</b>	<b>7627600</b>	<b>المجموع</b>

تطور إجمالي الشحن و البريد حسب نوع المطارات (طن)

2009	2008	2007	2006	2005	
515595	537720	497701	455229	472786	المطارات الدولية
14802	13091	22685	26026	28538	المطارات الداخلية
<b>530597</b>	<b>552811</b>	<b>520386</b>	<b>481255</b>	<b>501324</b>	المجموع

تطور الشحن الجوي بمطار الملك عبد العزيز (طن)

2009	2008	2007	2006	2005	
41717	44338	46240	49622	54483	داخلي
176282	167408	162879	148441	166861	دولي
<b>217999</b>	<b>211746</b>	<b>209119</b>	<b>198063</b>	<b>221344</b>	المجموع
0	328	633	1417	2656	الطيران العام
<b>217999</b>	<b>212074</b>	<b>209752</b>	<b>199480</b>	<b>224000</b>	المجموع العام

تطور الشحن الجوي بمطار الملك خالد (طن)

2009	2008	2007	2006	2005	
38968	37180	42631	47,447	52,298	داخلي
167143	182978	174120	14384	142086	دولي
<b>206111</b>	<b>220158</b>	<b>216751</b>	<b>191287</b>	<b>194384</b>	المجموع
3229	3456	3771	4081	3980	الطيران العام
<b>209340</b>	<b>223614</b>	<b>220522</b>	<b>195368</b>	<b>198364</b>	المجموع العام

تطور الشحن الجوي بمطار الملك فهد (طن)

2009	2008	2007	2006	2005	
10191	10957	10852	13612	14341	داخلي
72753	85864	55769	45998	35292	دولي
<b>82944</b>	<b>96821</b>	<b>6621</b>	<b>59610</b>	<b>49633</b>	المجموع
708	775	806	771	789	الطيران العام
<b>83652</b>	<b>97596</b>	<b>67427</b>	<b>60381</b>	<b>50422</b>	المجموع العام

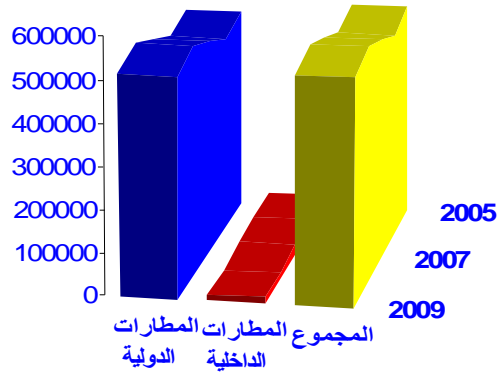
تطور الشحن الجوي بمطار الأمير محمد بن عبد العزيز (طن)

2009	2008	2007	2006	2005	
2768	2932				داخلي
2306	1504				دولي
4804	4436				المجموع
0	0				الطيران العام
4804	4436				المجموع العام

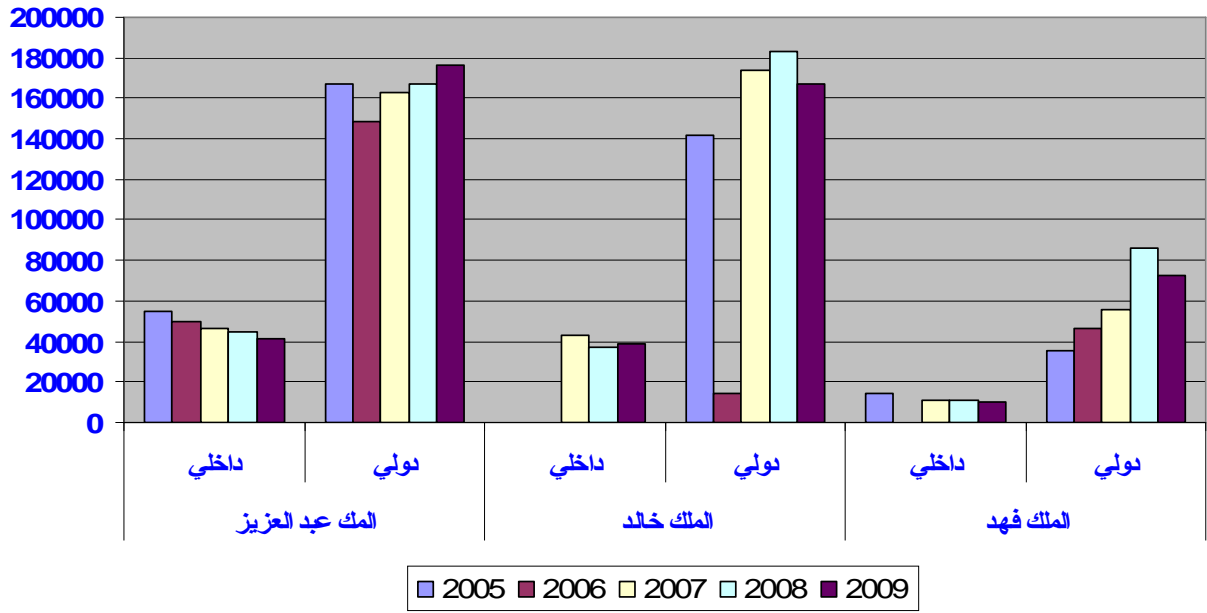
تطور الشحن الجوي بالمطارات الداخلية:

2009	2008	2007	2006	2005	
2945	3327	4327	5094	5648	أبها
65	97	131	181	225	الباحة
407	464	363	416	553	عرعر
195	236	325	355	374	بيشة
3	7	5	7	5	لدوادمي
1078	933	1415	1848	2065	القصيم
2963	3099	2928	3407	3330	جازان
386	427	440	461	480	القريات
3	4	2	4	5	حفر الباطن
1113	550	1329	1559	1609	حائل
5	32	94	114	192	الأحساء
684	690	871	830	728	الجوف
		4806	5393	6019	المدينة
692	708	712	738	742	نجران
99	106	192	215	234	القيصومة
16	21	27	37	38	رفحة
60	107	136	179	187	شرورة
2896	3106	3340	3846	4596	تبوك
918	880	919	1011	1089	الطائف
23	21	29	31	32	طريف
20	27	38	59	68	وادي الدواسر
20	30	61	66	44	الوجه
211	214	195	175	239	ينبع
<b>14802</b>	<b>15086</b>	<b>22685</b>	<b>26026</b>	<b>28502</b>	<b>المجموع</b>

توزيع الشحن الجوي حسب المطارات الداخلية و الدولية (طن)



تطور الشحن الجوي حسب دولي وداخلي في المطارات الدولية (طن)



الجمهورية الجزائرية الديمقراطية الشعبية

# جمهورية السودان

الجمهورية العربية السورية

تطور عدد المسافرين حسب التوجه

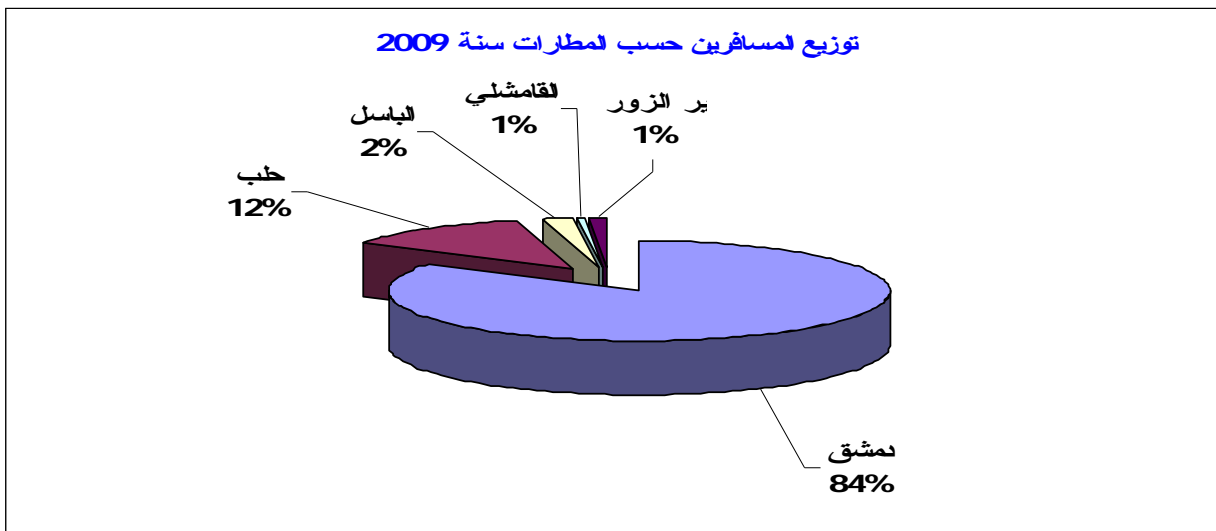
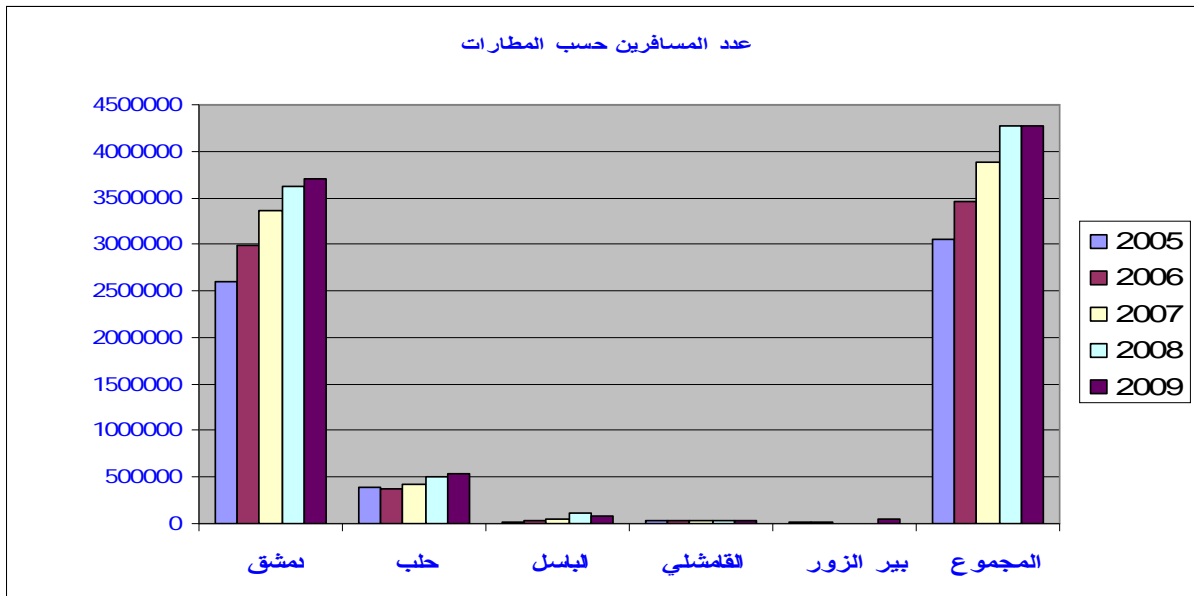
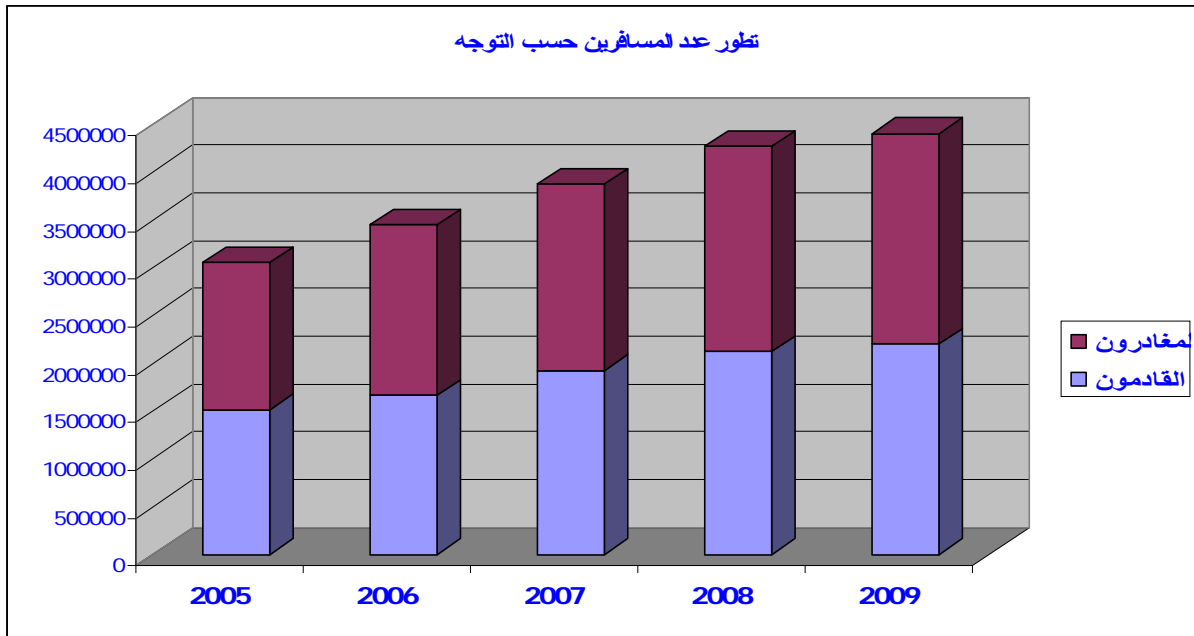
2009	2008	2007	2006	2005	
2204226	2123353	1925494	1663276	1515703	القادمون
2199901	2142260	1953408	1790156	1537536	المغادرون
4404127	4265613	3878902	3453432	3053239	المجموع

تطور عدد المسافرين حسب المطارات

2009	2008	2007	2006	2005	المطارات
3709899	3621596	3365730	2996067	2596184	دمشق
536985	499391	425898	380265	394922	حلب
82990	105860	47318	27577	17737	البياسل
29532	33888	39956	36921	27375	القماشلي
44721	4878	0	12602	17021	ببر الزور
4265613	4265613	3878902	3453432	3053239	المجموع

تطور عدد المسافرين حسب المطارات و التوجه

2009	2008	2007	2006	2005	التوجه	المطارات
1851217	1802471	1662731	1434603	1284551	القادمون	دمشق
1858682	1819125	1702999	1561464	1311633	المغادرون	
3709899	3621596	3365730	2996067	2596184	المجموع	
273664	251234	218610	193107	202472	القادمون	حلب
263321	248157	207288	187158	192450	المغادرون	
536985	499391	425898	380265	394922	المجموع	
42999	50535	24120	10917	8231	القادمون	البياسل
39991	55325	23198	16660	9506	المغادرون	
82990	105860	47318	27577	17737	المجموع	
14880	16836	20033	18605	13267	القادمون	القماشلي
14652	17052	19923	18316	14108	المغادرون	
29532	33888	39956	36921	27375	المجموع	
14880	16836	20033	18605	13267	القادمون	دير الزور
14652	17052	19923	18316	14108	المغادرون	
29532	33888	39956	36921	27375	المجموع	



تطور إجمالي حركة شحن البضائع (طن)

2009	2008	2007	2006	2005	
11646	14706	15099	16096	15856	الوارد
11726	14838	15949	17150	19735	الصادر
<b>23372</b>	<b>29544</b>	<b>31048</b>	<b>33246</b>	<b>35591</b>	المجموع

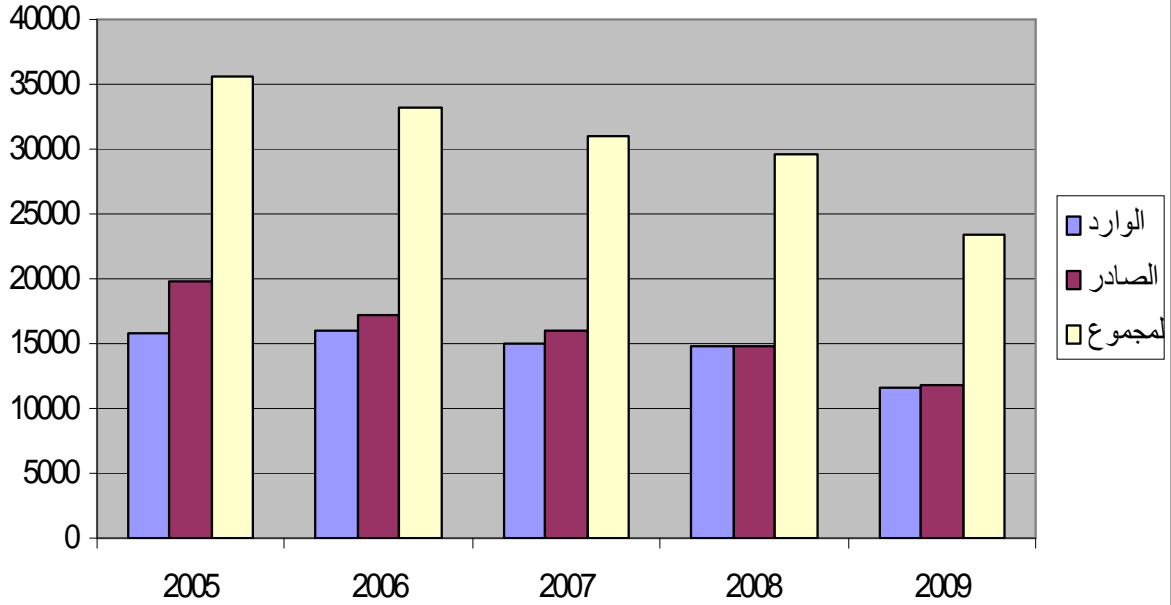
تطور حركة شحن البضائع بمطار دمشق الدولي (طن)

2009	2008	2007	2006	2005	
19531	17398	15983	16096	15856	الوارد
11167	14502	15099	16598	16908	الصادر
<b>30698</b>	<b>31900</b>	<b>31082</b>	<b>32694</b>	<b>32764</b>	المجموع

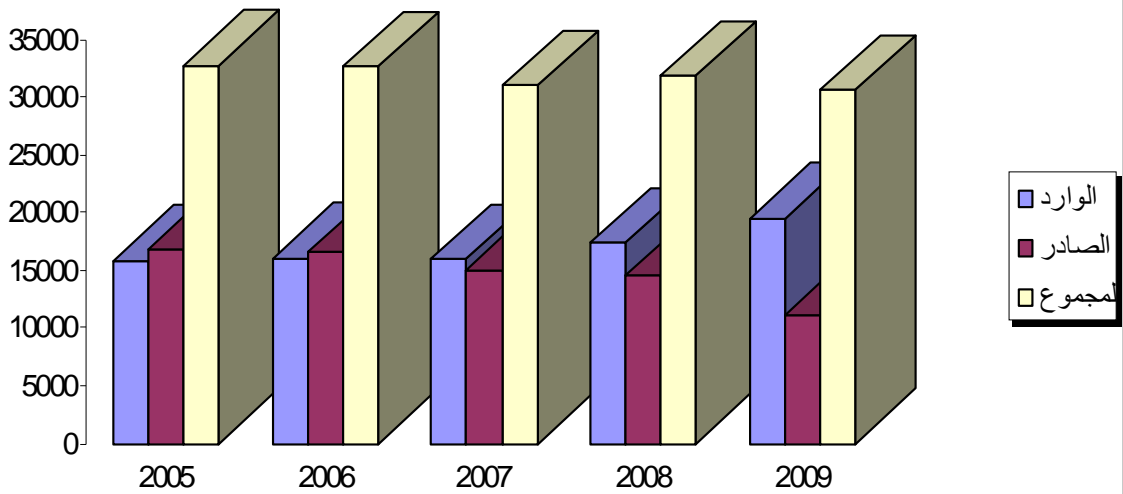
تطور حركة شحن البضائع بمطار حلب الدولي (طن)

2009	2008	2007	2006	2005	
479	204	0	0	0	الوارد
559	336	850	552	2827	الصادر
<b>1038</b>	<b>540</b>	<b>850</b>	<b>552</b>	<b>2827</b>	المجموع

تطور إجمالي حركة شحن البضائع (طن)



تطور حركة شحن البضائع بمطار دمشق الدولي (طن)



# جمهورية العراق

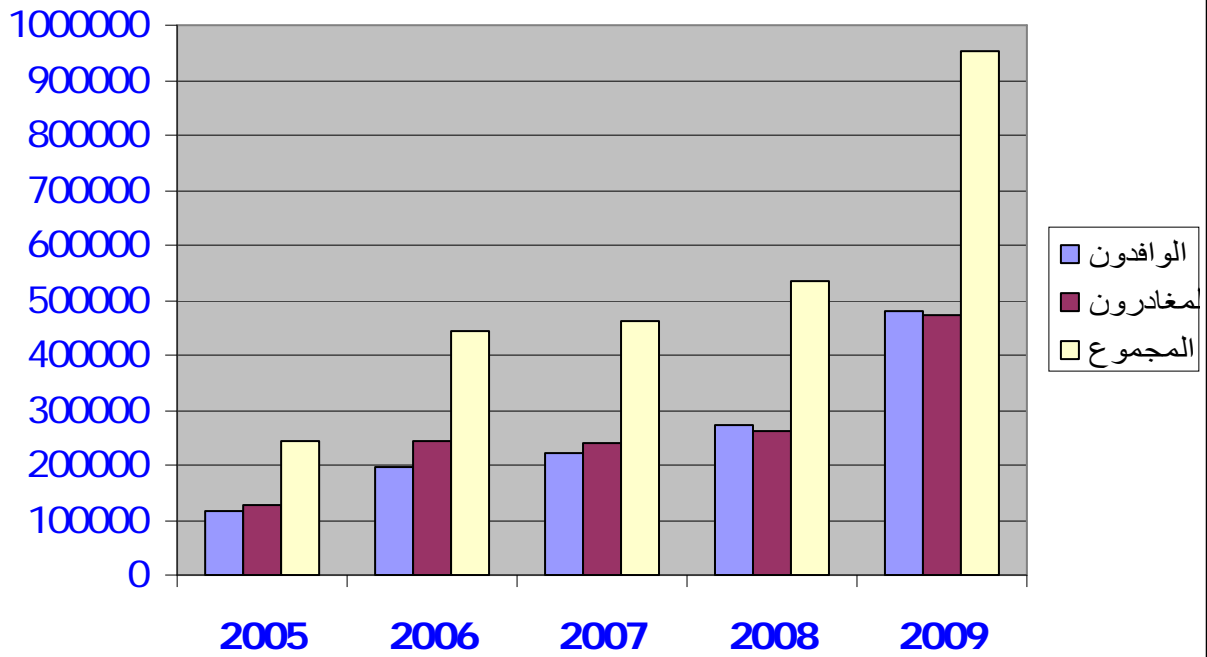
تطور عدد المسافرين حسب التوجه

2009	2008	2007	2006	2005	
479407	272373	221506	197531	117547	الوافدون
472775	261348	240343	244486	126433	المغادرون
<b>952182</b>	<b>533721</b>	<b>461849</b>	<b>442017</b>	<b>243980</b>	المجموع

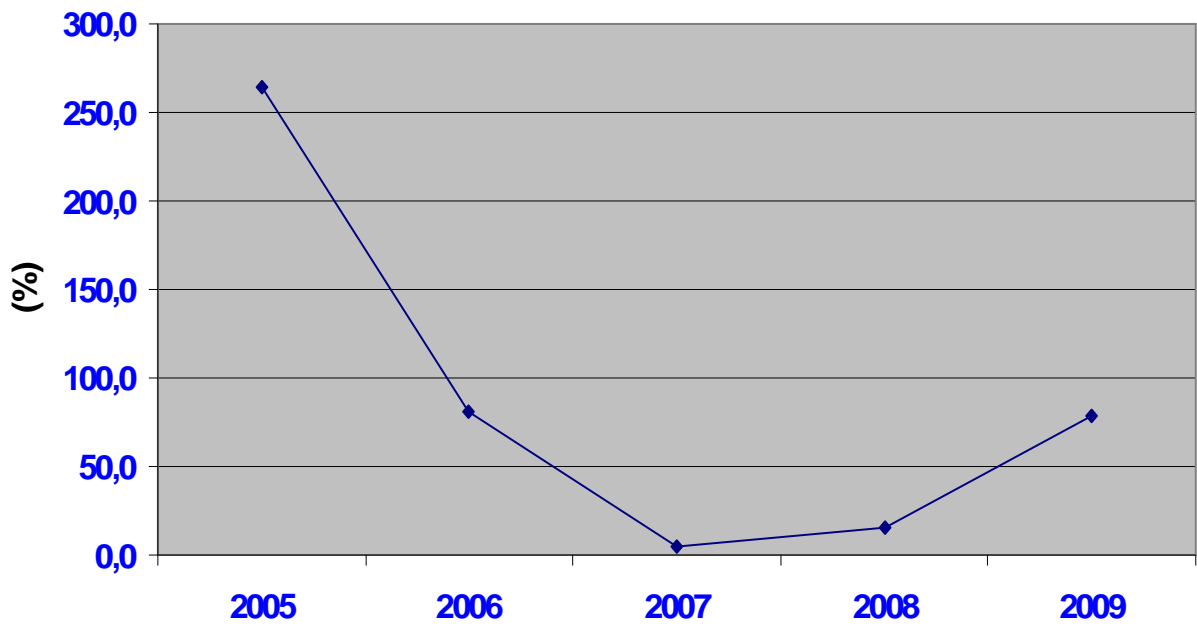
تطور نسب نمو المسافرين

2009	2008	2007	2006	2005	
78,4	15,6	4,5	81,2	264,7	النسب (%)

تطور عدد المسافرين



تطور نسب نمو المسافرين (%)



سلطنة عمان

تطور عدد المسافرين بمجموع المطارات

2009	2008	2007	2006	2005	
2475139	2221138	2255846	2418719	1820569	الوافدون
2426201	2105707	2132863	2390585	1819643	المغادرون
81665	83064	168867	256454	389325	العابرون
<b>4983005</b>	<b>4409909</b>	<b>4557576</b>	<b>5065758</b>	<b>4029537</b>	<b>المجموع</b>

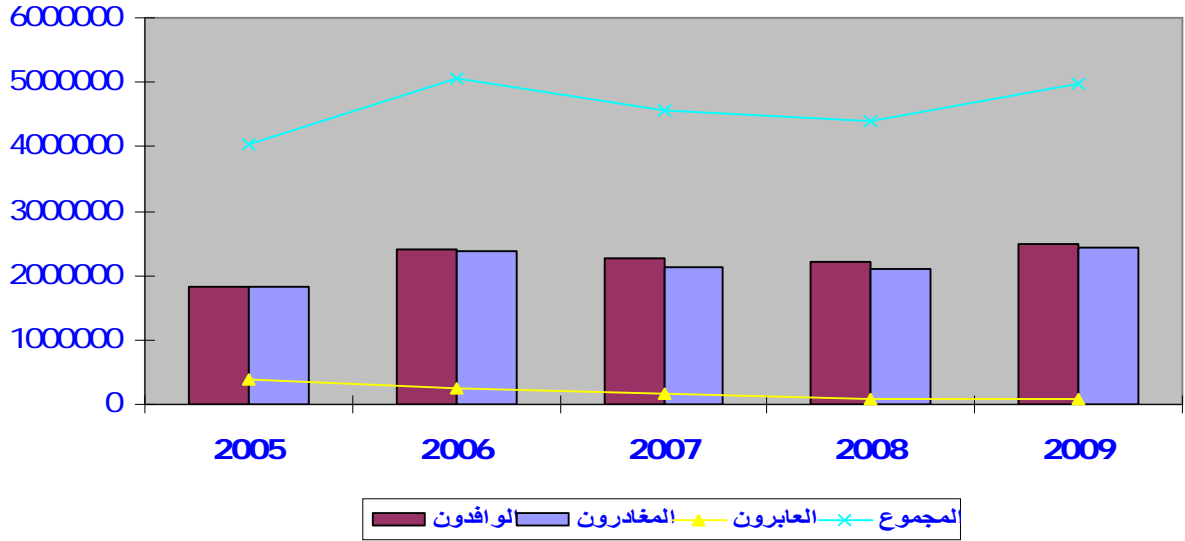
تطور عدد المسافرين بمطار مسقط

2009	2008	2007	2006	2005	
2265405	2019980	2088589	2278020	1695281	الوافدون
2209432	1899079	1963035	2243138	1693523	المغادرون
81665	83062	168805	255900	389325	العابرون
<b>4556502</b>	<b>4002121</b>	<b>4220429</b>	<b>4777058</b>	<b>3778129</b>	<b>المجموع</b>

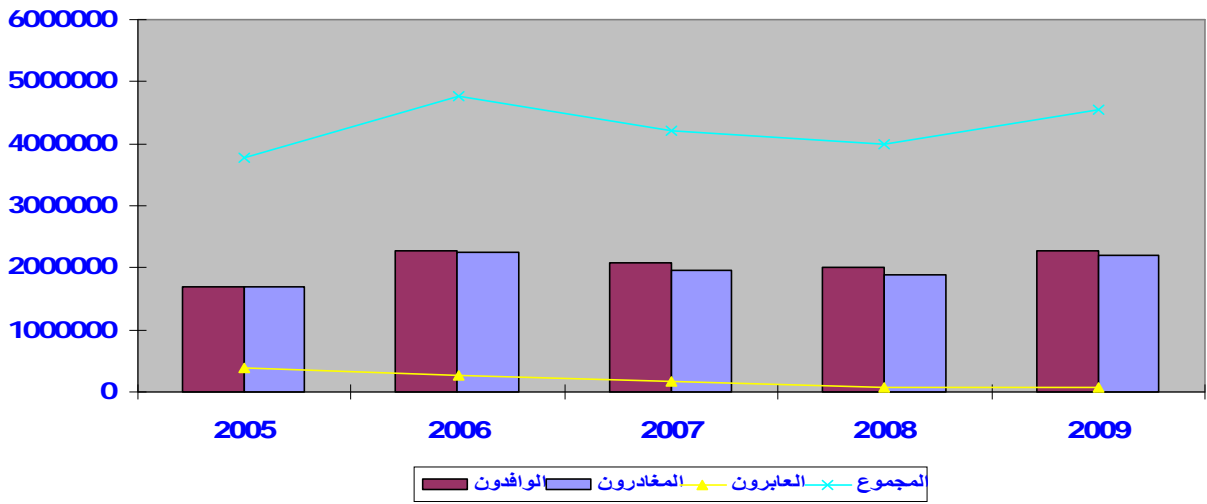
تطور عدد المسافرين بمطار صلالة

2009	2008	2007	2006	2005	
209734	201158	167257	140699	125288	الوافدون
216769	206628	169828	147447	126120	المغادرون
0	2	62	554	0	العابرون
<b>426503</b>	<b>407788</b>	<b>337147</b>	<b>288700</b>	<b>251408</b>	<b>المجموع</b>

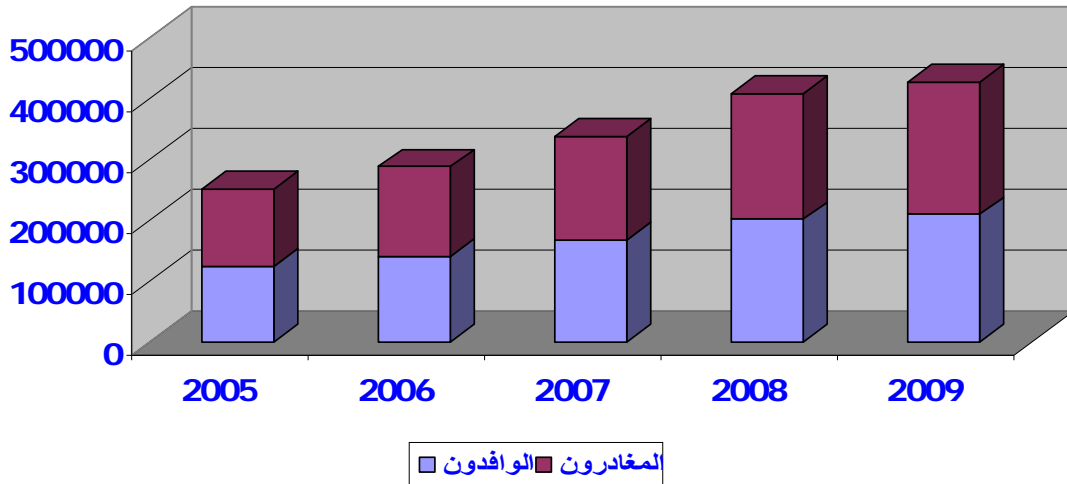
حركة المسافرين في جميع المطارات



تطور عدد المسافرين بمطار مسقط



تطور عدد المسافرين بمطار صلالة



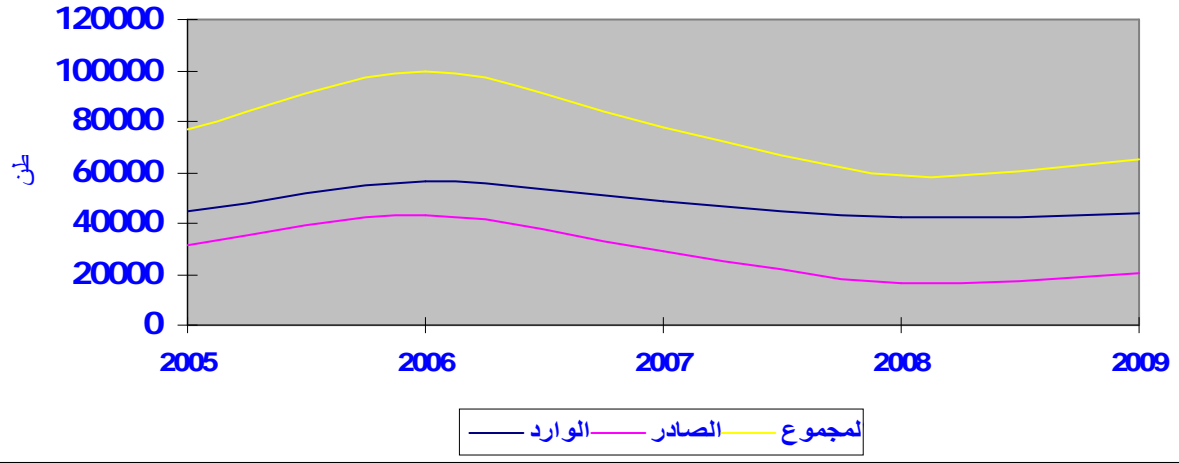
تطور حركة الشحن بجميع المطارات (طن)

2009	2008	2007	2006	2005	
44313	42101	48507	56462	44849	الوارد
20719	16805	29132	42874	31707	الصادر
<b>65032</b>	<b>58906</b>	<b>77639</b>	<b>99336</b>	<b>76556</b>	المجموع

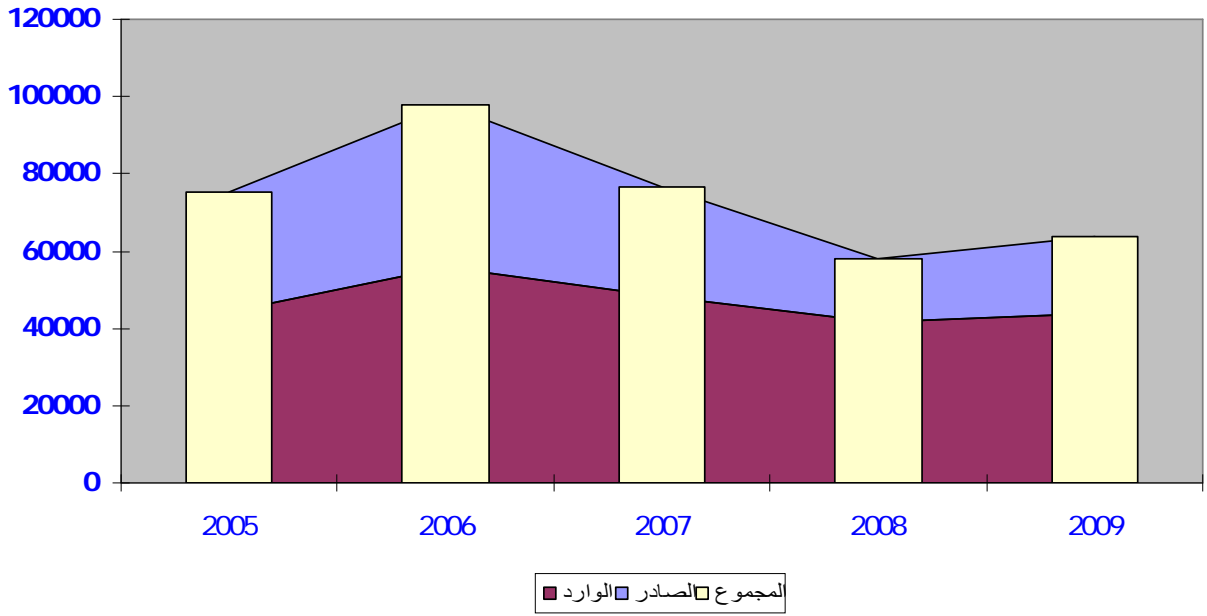
تطور حركة اشحن بمطار مسقط (طن)

2009	2008	2007	2006	2005	
43929	41761	48219	55850	44279	الوارد
19834	16027	28321	42058	31053	الصادر
<b>63763</b>	<b>57788</b>	<b>76540</b>	<b>97908</b>	<b>75332</b>	المجموع

تطور حركة الشحن بجميع المطارات (طن)



تطور حركة الشحن بمطار مسقط (طن)



# دولة فلسطين

# دولة قطر

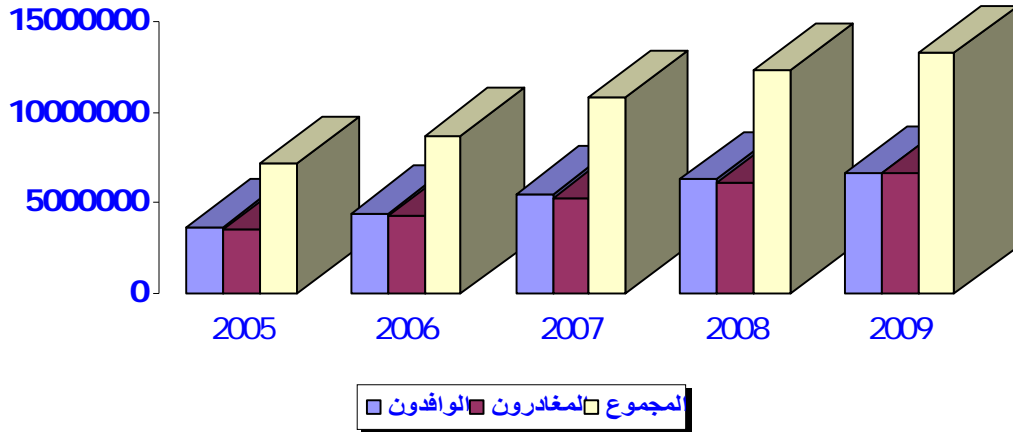
تطور حركة المسافرين بمطار الدوحة

2009	2008	2007	2006	2005	
6660453	6297537	5510678	4423701	3673067	الوافدون
6625748	6069764	5284739	4309459	3537792	المغادرون
<b>13286201</b>	<b>12367301</b>	<b>10795417</b>	<b>8733160</b>	<b>7210859</b>	المجموع

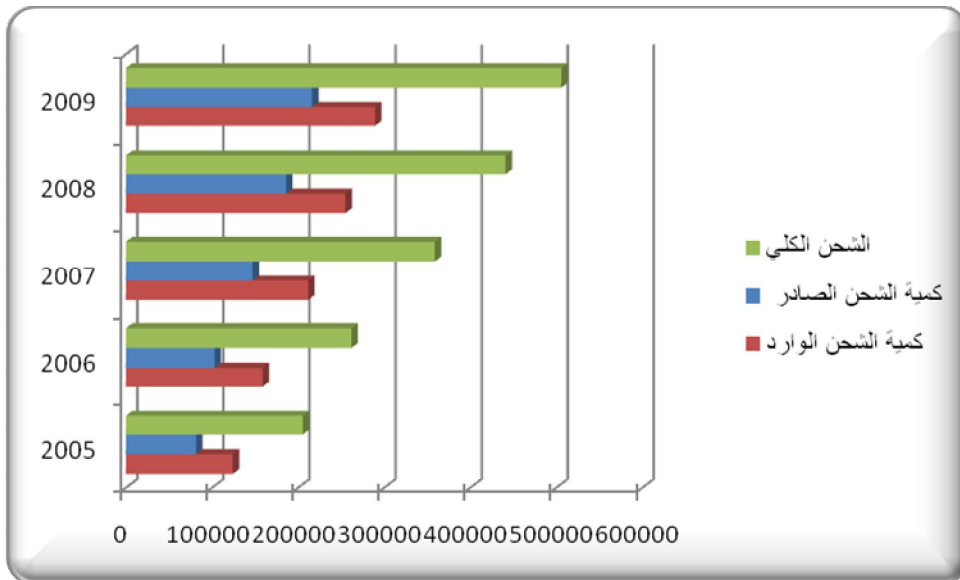
تطور حركة الشحن بمطار الدوحة

2009	2008	2007	2006	2005	
289515	255019	211800	158922	124143	كمية الشحن الوارد
216488	186078	147133	103139	81506	كمية الشحن الصادر
<b>506003</b>	<b>441097</b>	<b>358933</b>	<b>262061</b>	<b>205649</b>	المجموع

تطور حركة المسافرين بمطار الدوحة



تطور حركة الشحن بمطار الدوحة



# دولة الكويت

تطور عدد المسافرين عبر مطار الكويت حسب نوع الرحلات

2009	2008	2007	2006	2005	الرحلات
8022924	7029422	6764803	5884310	5223386	المنتظمة
172559	241413	192225	221286	243840	غير المنتظمة
<b>8195483</b>	<b>7270835</b>	<b>6957028</b>	<b>6105596</b>	<b>5467226</b>	المجموع

تطور عدد المسافرين حسب التوجه (رحلات منتظمة)

2009	2008	2007	2006	2005	
3974410	3483454	3380883	2957770	2640948	قادمون
3979160	3501986	3337703	2874856	2496922	مغادرون
69354	43982	46217	51684	85516	عابرون
<b>8022924</b>	<b>7029422</b>	<b>6764803</b>	<b>5884310</b>	<b>5223386</b>	المجموع

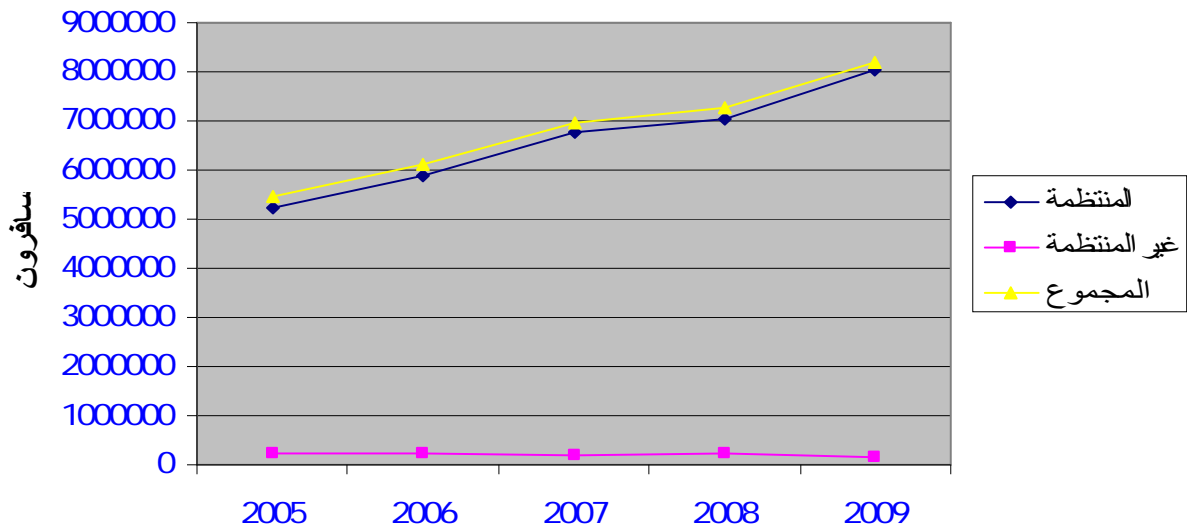
تطور عدد المسافرين حسب التوجه (رحلات غير منتظمة)

2009	2008	2007	2006	2005	
87189	123935	112735	110901	128164	قادمون
84988	116880	79010	109572	115224	مغادرون
382	598	480	813	452	عابرون
<b>172559</b>	<b>241413</b>	<b>192225</b>	<b>221286</b>	<b>243840</b>	المجموع

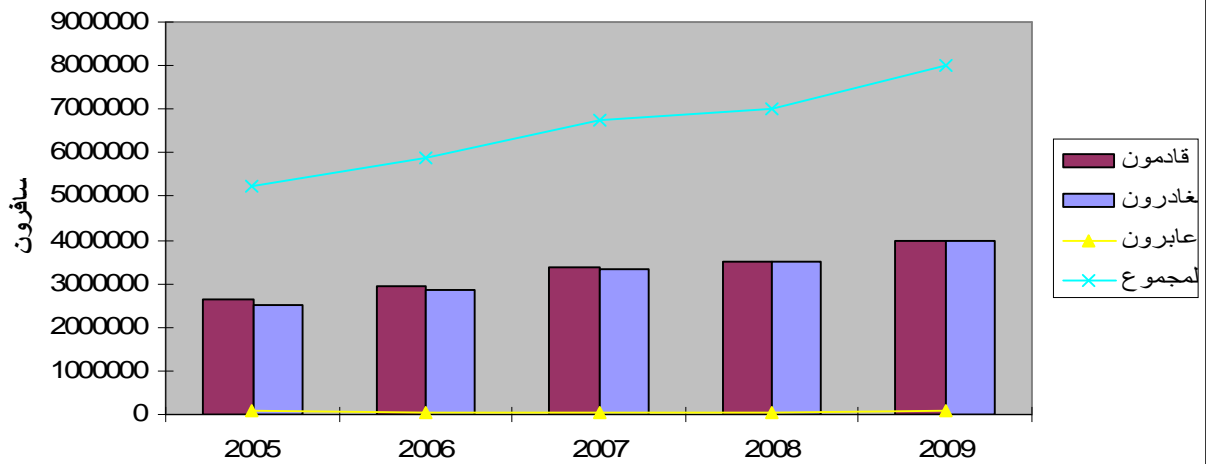
تطور حركة المسافرين حسب المناطق العربية

2009	2008	3007	3006	3005	المناطق
1227053	1021493	981543	893923	787041	القادمون
1255731	1042948	971429	1004666	804473	المغادرون
<b>2482784</b>	<b>2064441</b>	<b>1952972</b>	<b>1898589</b>	<b>1591514</b>	المجموع
326960	302045	276207	232247	179164	القادمون
333976	309886	278158	233206	169020	المغادرون
<b>660936</b>	<b>611931</b>	<b>554365</b>	<b>465453</b>	<b>348184</b>	المجموع
435830		377021	313765	276171	القادمون
425779	380078	337629	281973	238613	المغادرون
<b>861609</b>	<b>380078</b>	<b>714650</b>	<b>595738</b>	<b>514784</b>	المجموع

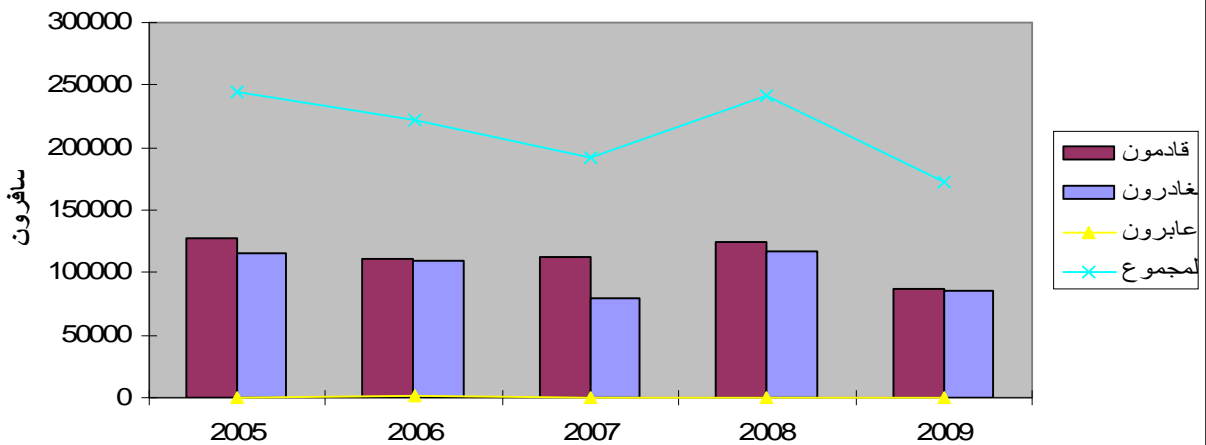
### حركة المسافرين حسب نوع الرحلات



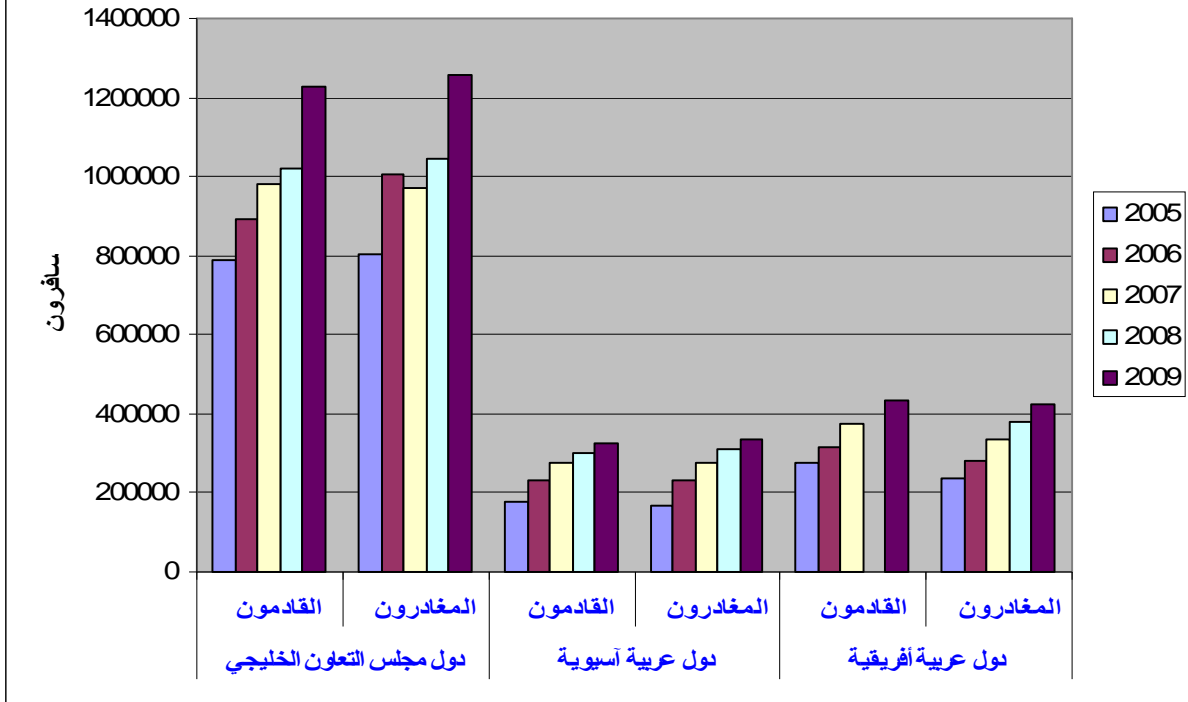
### تطور حركة المسافرين عبر مطار الكويت (رحلات منتظمة)



### تطور حركة المسافرين عبر رحلات غير منتظمة



## تطور حركة المسافرين احسب المناطق العربية



تطور عدد المسافرين العرب عبر مطار الكويت حسب الجنسية (المغادرون)

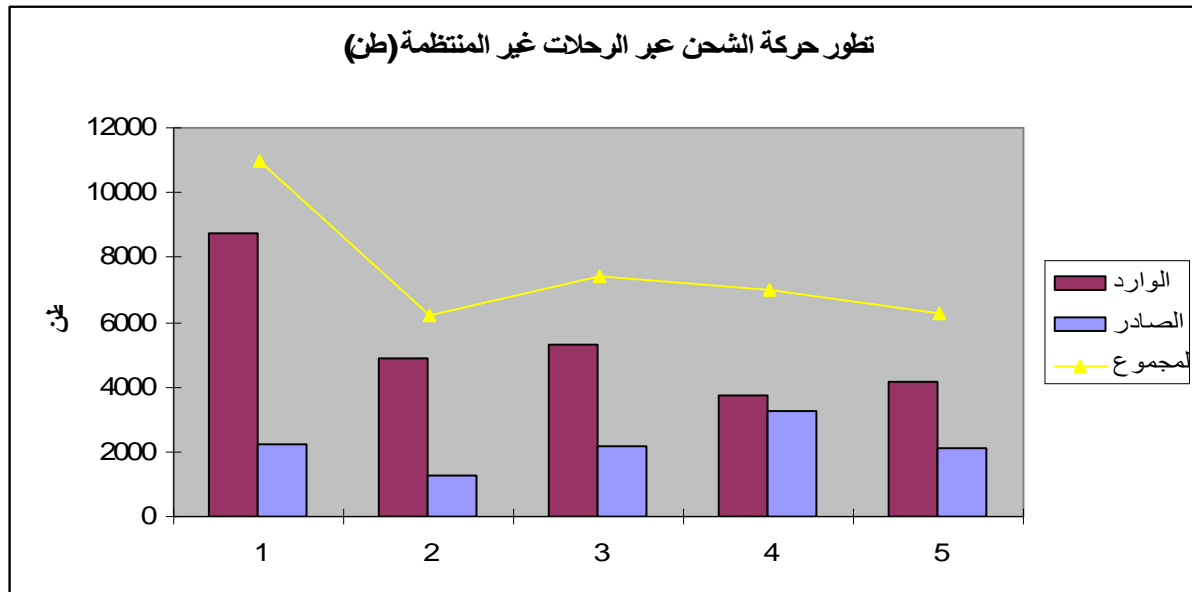
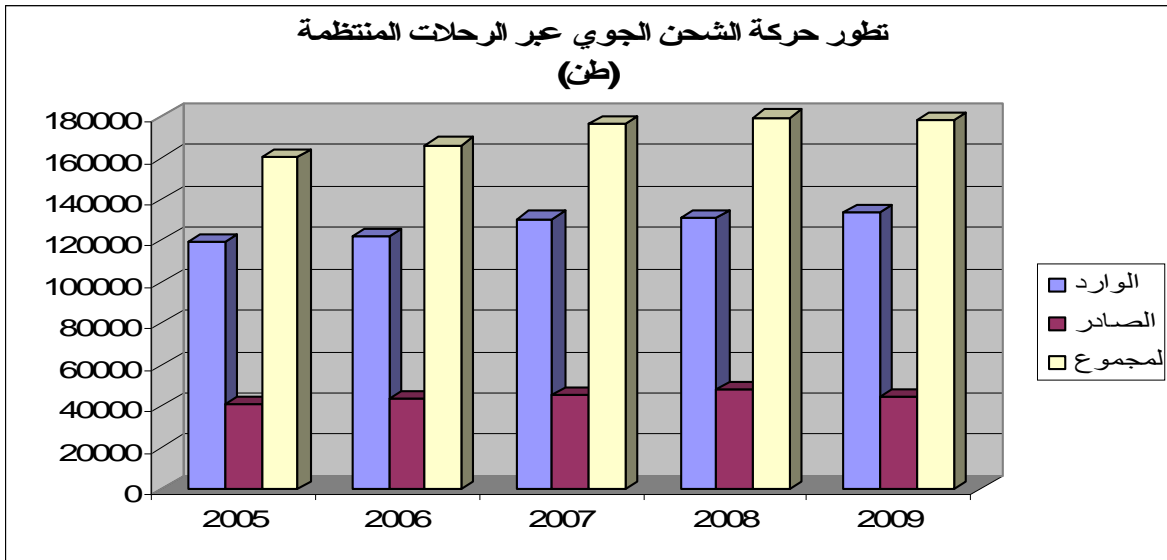
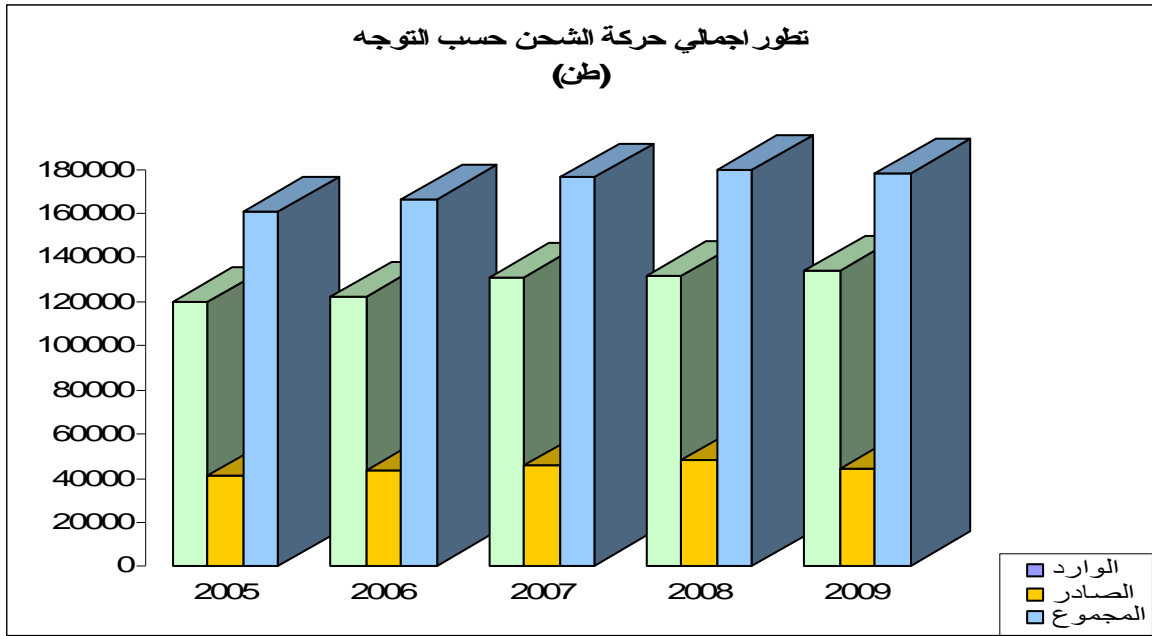
الجنسية	2005	2006	2007	2008	2009
الإمارات العربية المتحدة	12109	14810	18857	26482	30124
البحرين	15218	18763	25984	29194	27799
المملكة العربية السعودية	40749	42362	44740	47313	58095
سلطنة عمان	5546	6346	8197	9325	9843
قطر	8443	9402	10769	10034	11911
الكويت	718685	825886	862882	920600	1089281
اليمن	3723	87097	5095	5949	8168
العراق	5734	4995	9004	11673	10644
سوريا	56363	87986	98648	112462	122532
لبنان	68262	87097	103099	110361	112448
الأردن	33961	47664	56061	62951	66460
فلسطين (غزة)	4700	5464	6251	6490	6708
المغرب	8171	9340	9752	10261	10372
الجزائر	883	1744	2721	3213	3081
تونس	2956	3342	4134	5149	6669
ليبيا	262	397	455	565	528
مصر	222303	262594	315925	355758	409389
السودان	2578	3055	2988	3373	3824
موريتاني	201	216	257	232	35
جيبوتي			64	74	93
جزر القمر	20	43	53	89	143
الصومال	1239	1242	1280	1364	1481
المجموع	1212106	1519845	1587216	1732912	1989628

تطور عدد المسافرين العرب عبر مطار الكويت حسب الجنسية ( القادمون )

الجنسية	2005	2006	2007	2008	2009
الإمارات العربية المتحدة	12007	14966	19325	26364	30287
البحرين	14962	18716	25353	24332	34242
المملكة العربية السعودية	40002	42015	43652	45090	59411
سلطنة عمان	5519	6171	8314	9304	9921
قطر	8416	9416	10524	9983	11959
الكويت	701634	796977	874375	906420	1109911
اليمن	4501	5662	6164	6815	7026
العراق	5918	7005	9330	12036	10606
سوريا	65632	86600	96102	106711	125411
لبنان	67560	86356	102726	108413	116837
الأردن	35342	46950	55612	61682	67349
فلسطين (غزة)	4712	5336	6273	6388	6747
المغرب	7957	8816	9427	9757	11355
الجزائر	884	1546	2387	2921	3338
تونس	2991	3358	4409	5418	6941
ليبيا	269	386	462	541	553
مصر	259982	295048	355345	382291	397989
السودان	2666	3173	3250	3657	3573
موريتاني	192	216	270	227	257
جيبوتي			65	73	98
جزر القمر	20	41	84	92	141
الصومال	1210	1181	1322	1346	1534
<b>المجموع</b>	<b>1242376</b>	<b>1439935</b>	<b>1634771</b>	<b>1729861</b>	<b>2015486</b>

تطور حركة الشحن حسب نوع الرحلات (طن)

2009	2008	2007	2006	2005		نوع الرحلات
129686	127604	125281	117578	110799	الوارد	رحلات منتظمة
42220	45045	43423	42519	38884	الصادر	
<b>171906</b>	<b>172649</b>	<b>168704</b>	<b>160097</b>	<b>149683</b>	المجموع	
4176	3747	5297	4908	8738	الوارد	رحلات غير منتظمة
2113	3256	2143	1286	2246	الصادر	
<b>6289</b>	<b>7003</b>	<b>7440</b>	<b>6194</b>	<b>10984</b>	المجموع	
133862	131351	130578	122486	119537	الوارد	المجموع
44333	48301	45566	43805	41130	الصادر	
<b>178195</b>	<b>179652</b>	<b>176144</b>	<b>166291</b>	<b>160667</b>	المجموع العام	



# الجمهورية اللبنانية

تطور عدد المسافرين بمطار رفيق الحريري

2009	2008	2007	2006	2005	
2492204	2025552	1677324	1506708	1579004	قادمون
2460695	2014013	1649109	1195575	1600749	مغادرون
32600	45774	82401	87197	105323	عابرون
<b>4985499</b>	<b>4085339</b>	<b>3408834</b>	<b>2789480</b>	<b>3285076</b>	المجموع

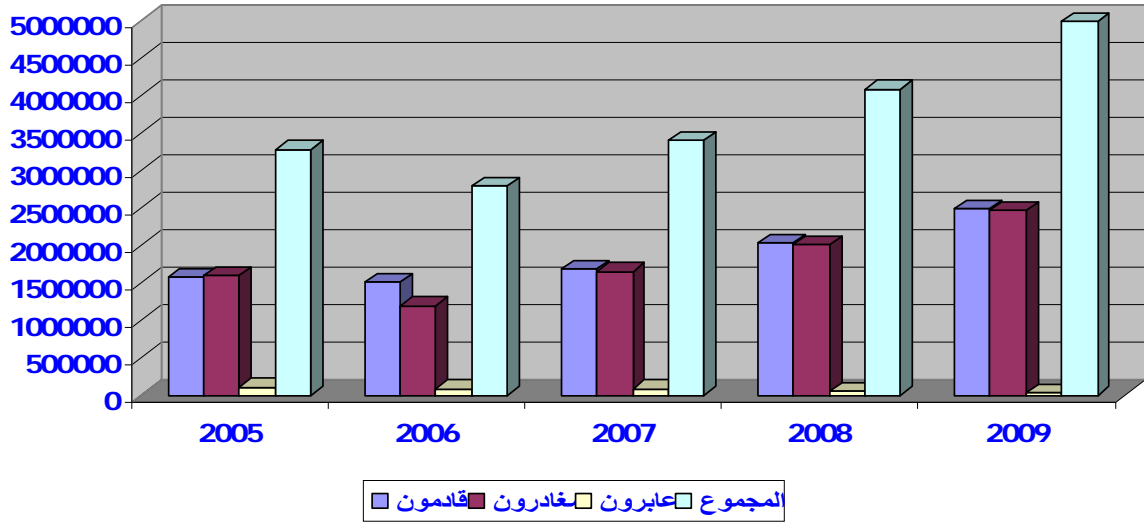
تطور حركة شحن البضائع بمطار رفيق الحريري (طن)

2009	2008	2007	2006	2005	
40677	36297	33465	29877	35181	الوارد
30881	31321	29461	22494	27114	الصادر
<b>71558</b>	<b>67618</b>	<b>62926</b>	<b>52371</b>	<b>62295</b>	المجموع

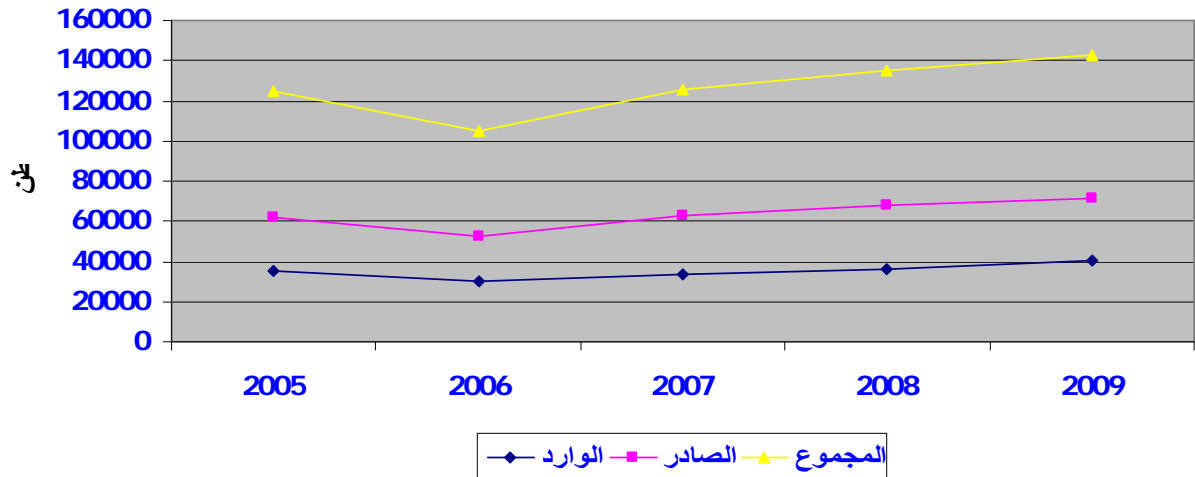
تطور حركة شحن البريد بمطار رفيق الحريري (طن)

2009	2008	2007	2006	2005	
617	493	467	389	522	الوارد
414	484	451	342	468	الصادر
<b>1031</b>	<b>977</b>	<b>918</b>	<b>731</b>	<b>990</b>	المجموع

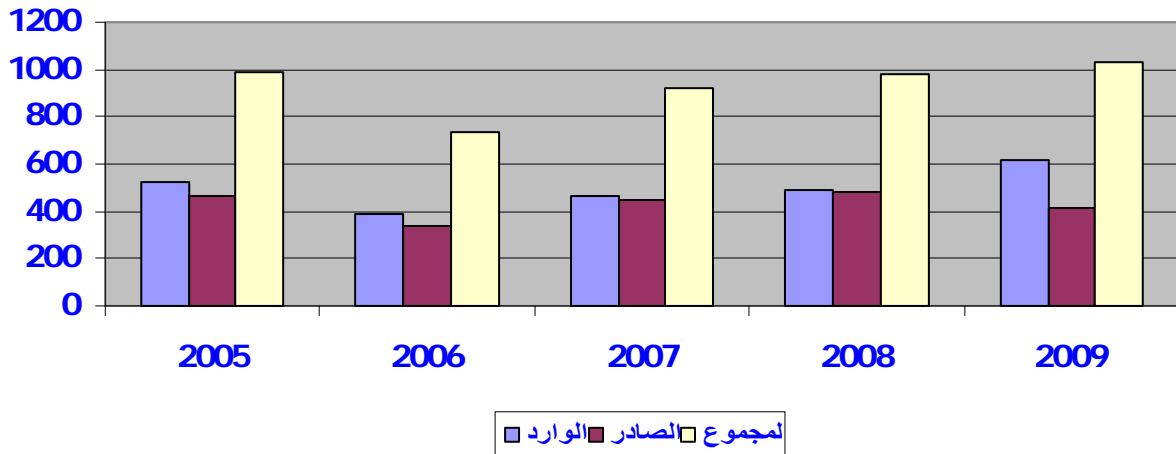
عدد المسافرين بمطار رفيق الحريري



تطور حركة شحن البضائع بمطار رفيق الحريري (طن)



تطور حركة شحن البريد (طن)



الجماهيرية العربية الشعبية الاشتراكية العظمى

جمهورية مصر العربية

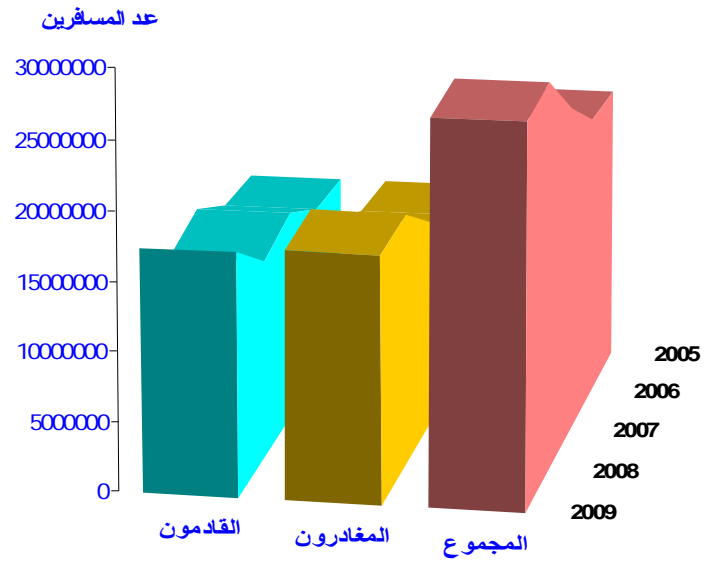
تطور عدد إجمالي الركاب حسب التوزيع

2009	2008	2007	2006	2005	
17415240	14077631	14923566	12576425	12183425	القادمون
17706980	17965615	14767565	12626087	12283492	المغادرون
27469614	27786003	23406428	20122194	19696941	المجموع

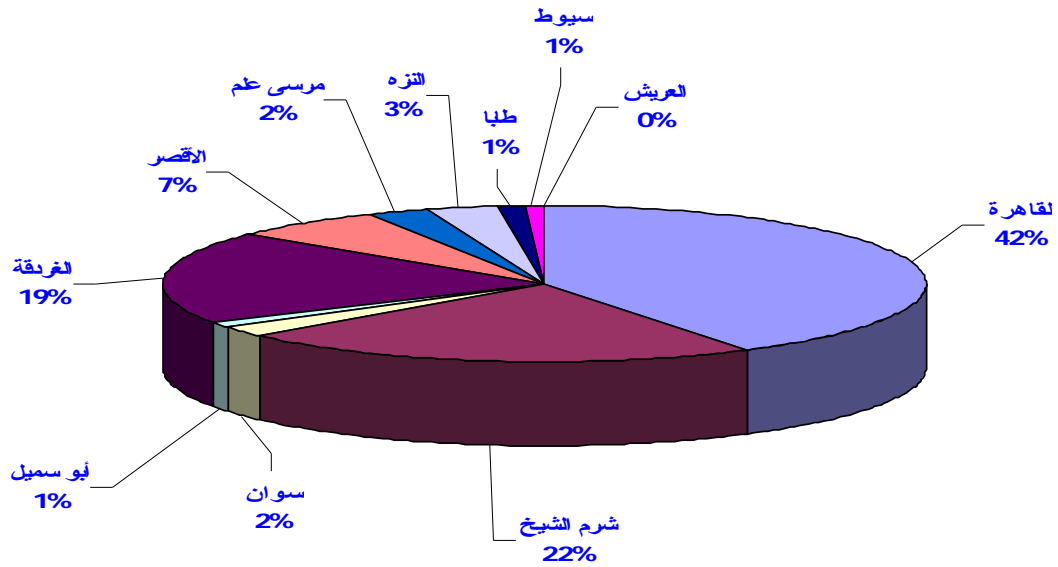
تطور عدد إجمالي الركاب حسب المطارات

2009	2008	2007	2006	2005	المطارات
14479859	14083951	12015744	10521936	10019617	القاهرة
7652606	4257243	6284703	5080318	4769976	شرم الشيخ
849193	1033662	830537	793144	945300	أسوان
425230	601602	503880	502765	650443	أبو سميل
6793176	6798701	5930252	4970932	4774922	الغردقة
1150817	1305746	1267763	997122	1093164	الأقصر
2177106	2441486	2280595	1875719	2048417	مرسى علم
1141759	1185541	768706	604782	525222	النزهة
395496	488816	299209	202975	142646	طابا
259607	331113	131245	89290	72101	أسيوط
9330	510	3353	14805	23685	العريش

تطور إجمالي عدد المسافرين حسب التوجه



توزيع المسافرين حسب المطارات سنة 2009



تطور عدد المسافرين القادمين حسب المطارات

المطارات	2005	2006	2007	2008	2009
القاهرة	4956033	5226093	5992110	6936107	7133668
شرم الشيخ	2388058	2544311	3150830	3851497	3844713
أسوان	446905	373274	395619	489561	400282
أبو سميل	324771	251412	250916	295248	208708
الغردقة	2351593	2469542	2949443	3350408	3326596
الأقصر	1093164	997122	1267763	1305746	1150817
مرسى علم	249025	272786	322866	410830	410830
النزهة	259817	292832	375053	566010	546391
طابا	71790	102517	155400	247477	200594
أسيوط	31886	39049	60468	90769	128740
العريش	10383	7487	3098	278	4834

تطور المسافرين المغادرين حسب المطارات

المطارات	2005	2006	2007	2008	2009
القاهرة	5063584	5295843	6023634	7147844	7346191
شرم الشيخ	2381918	2536007	3133873	3872046	3807893
أسوان	498395	419870	434918	544101	448911
أبو سميل	325672	251353	252964	306354	216522
الغردقة	2423329	2501390	2980809	3448293	3466580
الأقصر	955253	878597	1012832	1135740	1135740
مرسى علم	245563	273060	320041	320041	468961
النزهة	265405	311950	393653	619531	595368
طابا	70856	100458	143809	241339	194902
أسيوط	40215	50241	70777	240344	130867

تطور عدد المسافرين عبر مطار القاهرة

2009	2008	2007	2006	2005	
7133668	6936107	5992110	5226093	4956033	القادمون
7346191	7147844	6023634	5295843	5063584	المغادرون
<b>14479859</b>	<b>14083951</b>	<b>12015744</b>	<b>10521936</b>	<b>10019617</b>	المجموع

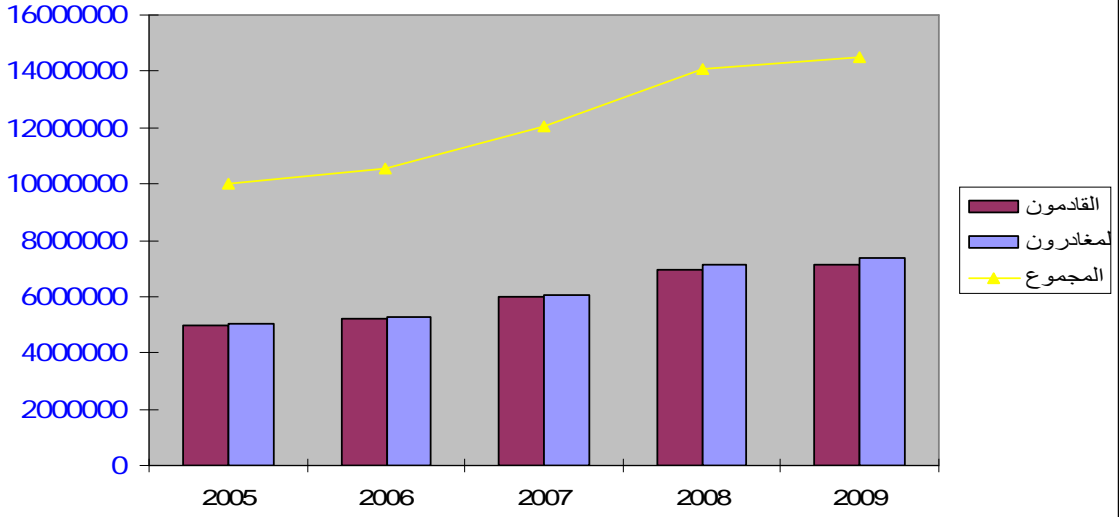
تطور عدد المسافرين عبر مطار شرم الشيخ

2009	2008	2007	2006	2005	
3807893	3851497	3133873	2536007	2381918	المغادرون
3844713	3872046	3150830	2544311	2388058	القادمون
<b>7652606</b>	<b>7744092</b>	<b>6284703</b>	<b>5080318</b>	<b>4769976</b>	المجموع

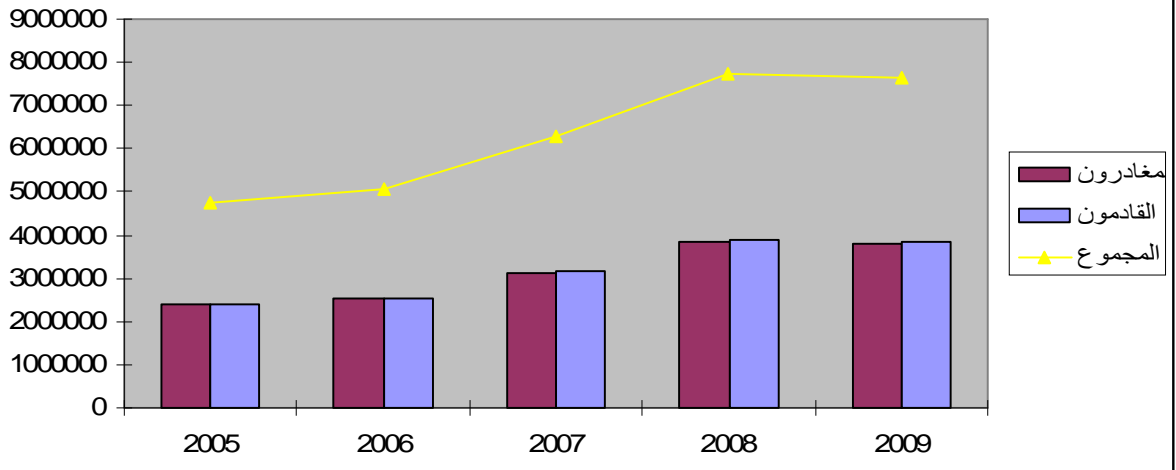
تطور عدد المسافرين عبر مطار الغردقة

2009	2008	2007	2006	2005	
3326596	3350408	2949443	2469542	2351593	القادمون
3466580	3448293	2980809	2501390	2423329	المغادرون
<b>6793176</b>	<b>6798701</b>	<b>5930252</b>	<b>4970932</b>	<b>4774922</b>	المجموع

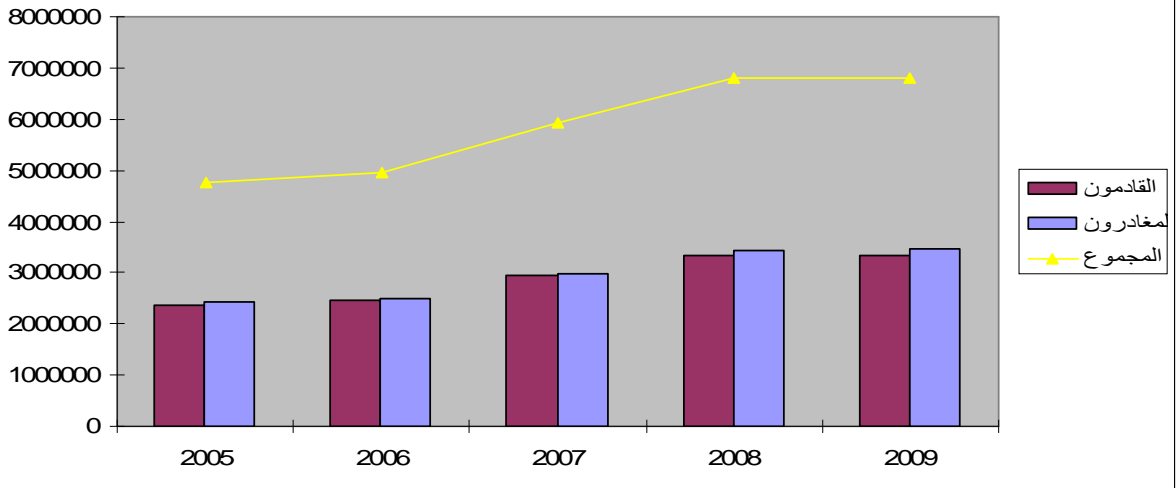
عدد المسافرين عبر مطار القاهرة



تطور حركة المسافرين بمطار شرم الشيخ



تطور عدد المسافرين عبر مطار الغردقة



تطور إجمالي حركة الشحن حسب التوجه (طن)

2009	2008	2007	2006	2005	
187899	177151	247411	161935	139655	الوارد
102322	124937	108482	95292	77266	الصادر
<b>290221</b>	<b>302088</b>	<b>355893</b>	<b>257227</b>	<b>216921</b>	المجموع

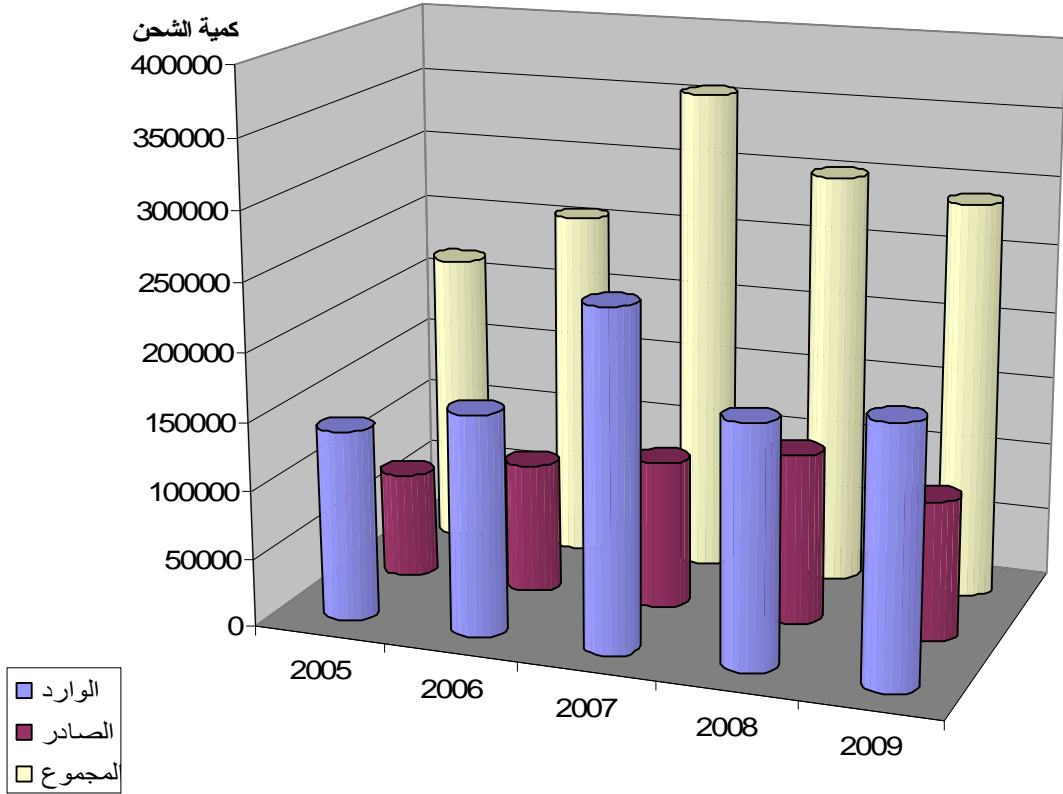
تطور إجمالي حركة الشحن بمطار القاهرة (طن)

2009	2008	2007	2006	2005	
184336	172284	172713	161075	138838	الوارد
100525	111913	102298	93134	75886	الصادر
<b>100525</b>	<b>284197</b>	<b>275011</b>	<b>254209</b>	<b>214724</b>	المجموع

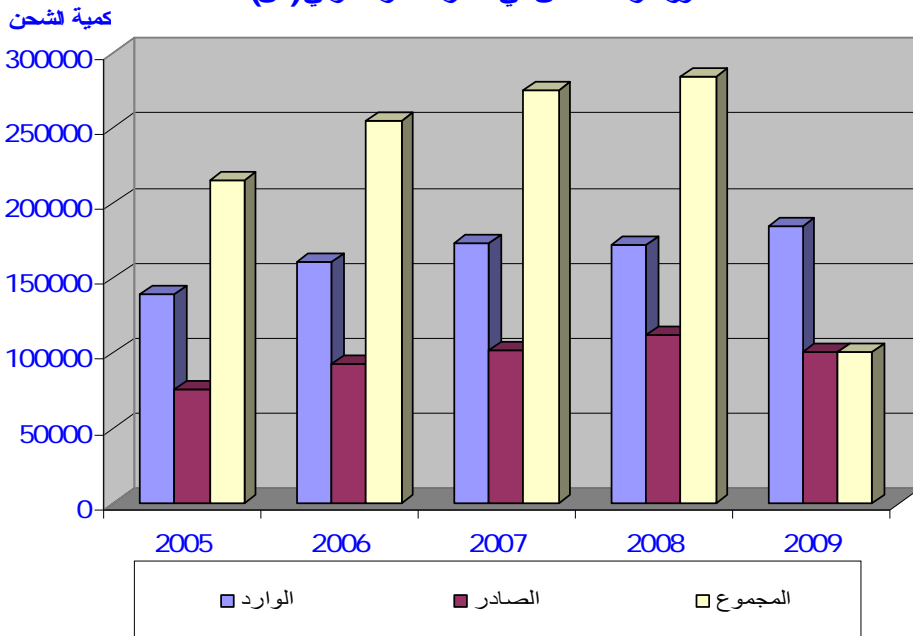
تطور إجمالي حركة الشحن بمطار النزهة الدولي (طن)

2009	2008	2007	2006	2005	
3456	4652	46280	860	817	الوارد
869	12490	1181	2158	1380	الصادر
<b>4325</b>	<b>17142</b>	<b>47461</b>	<b>3018</b>	<b>2197</b>	المجموع

تطور حركة إجمالي الشحن حسب التوجه



تطور حركة الشحن في مطار القاهرة الدولي (طن)



# المملكة المغربية

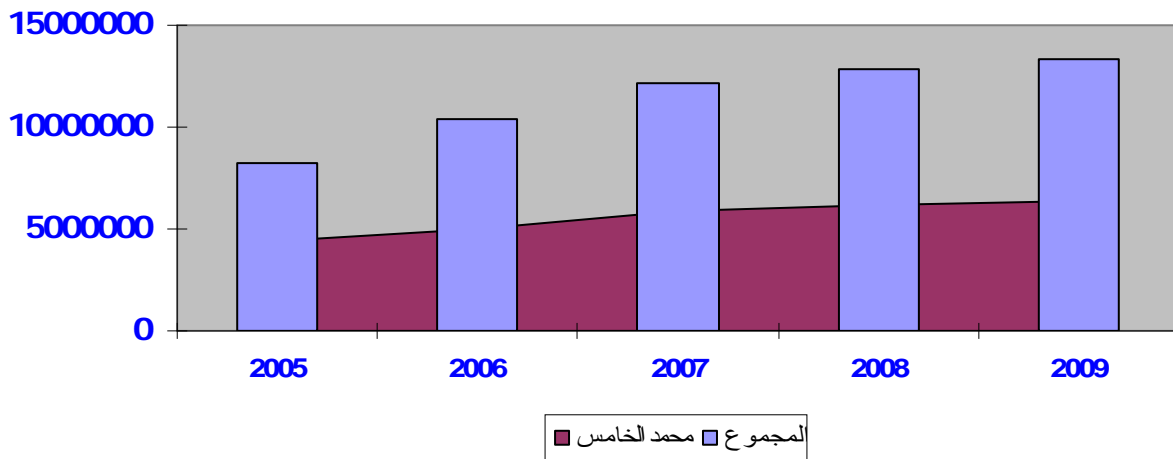
تطور عدد المسافرين حسب المطارات

2009	2008	2007	2006	2005	المطارات
6392789	6209711	5858192	4982662	4456639	محمد الخامس
1446735	1455194	1496875	1433353	1315752	أكادير
2982151	3100495	3050916	2648742	1195899	مراكش
646370	475695	365750	292599	262698	طنجة
352781	334675	248702	203527	178222	الرباط سلا
527180	409260	333929	228399	222522	فاس سايس
400369	367156	315066	242089	225444	وجدة
99184	97455	86342	70922	76646	العيون
81773	92306	98029	96140	90727	ورزازات
16771	16018	17834	20246	17547	الحسيمة
9899	11439	10959	14788	10948	تطوان
41192	38747	33255	21253	21442	الداخلة
8671	6828	8589	9405	5470	الراشدية
3188	6992	4605	977	1082	طانطان
	35	106			بن سليمان
27707	26799	25795	19863	16923	الصويرة
307483	215045	171293	110589	94380	الناظور
<b>13344243</b>	<b>12863850</b>	<b>12126237</b>	<b>10395554</b>	<b>8192341</b>	<b>المجموع</b>

### عدد المسافرين في جميع المطارات



### تطور عدد المسافرين بمطار محمد الخامس



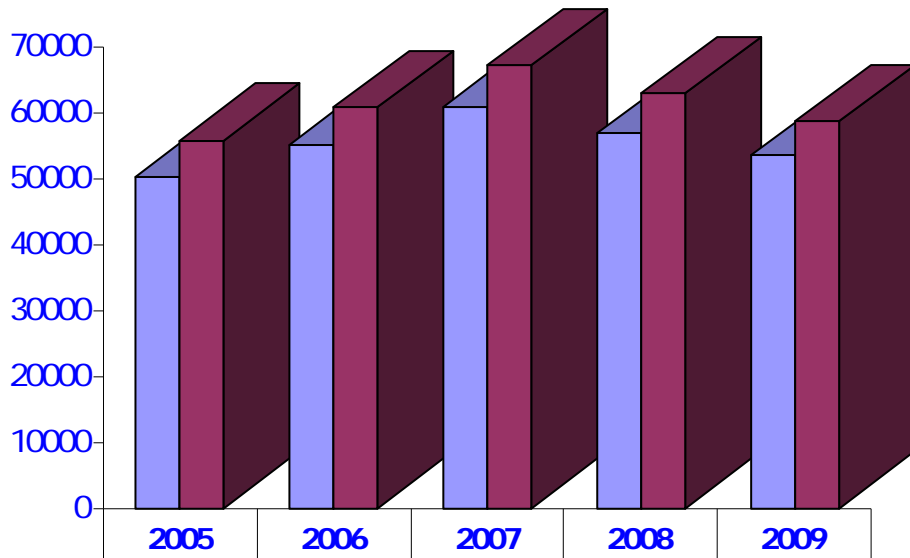
تطور حركة الشحن في جميع المطارات (طن)

2009	2008	2007	2006	2005	المطارات
53488	56918	60933	55129	50285	محمد الخامس
640	1166	1170	589	714	أكادير
1430	1425	1617	1330	2000	مراكش
718	525	629	621	360	طنجة
1064	1230	1237	1462	1202	الرباط سلا
434	555	400	350	434	فاس سايس
257	487	396	480	202	وجدة
574	497	689	583	474	العيون
25	29	31	45	36	ورزازات
3	1	4	7	7	الحسيمة
	0				تطوان
10	30	49	60	61	الداخلة
10	15	15	2	50	الراشدية
					طانطان
					بن سليمان
					الصويرة
					بوعرفة
4	6	15	92	22	الناظور
<b>58657</b>	<b>62884</b>	<b>67185</b>	<b>60750</b>	<b>55847</b>	<b>المجموع</b>

نسب نمو إجمالي عدد المسافرين وكمية الشحن (%)

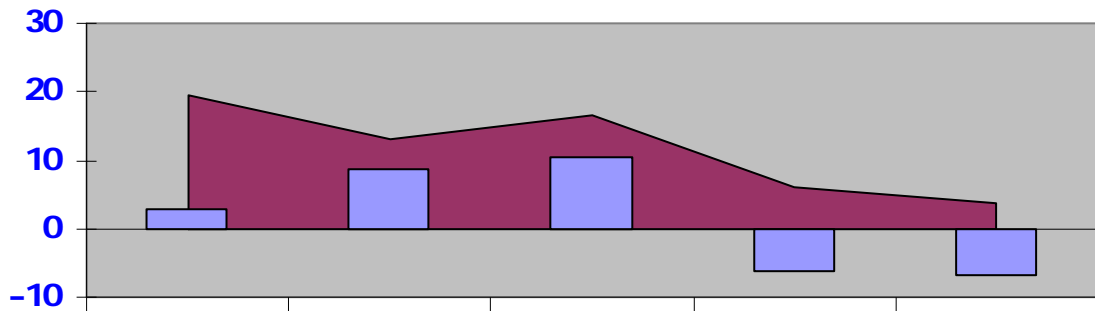
2009	2008	2007	2006	2005	
3,76	6,1	16,65	13,09	19,41	المسافرون
-6,75	-6,27	10,43	8,78	2,71	الشحن

تطور حركة الشحن (طن)



	2005	2006	2007	2008	2009
مطار محمد الخامس 62884	50285	55129	60933	56918	53488
المجموع 62884	55847	60750	67185	62884	58657

تطور نسب نمو المسافرين و الشحن (%)



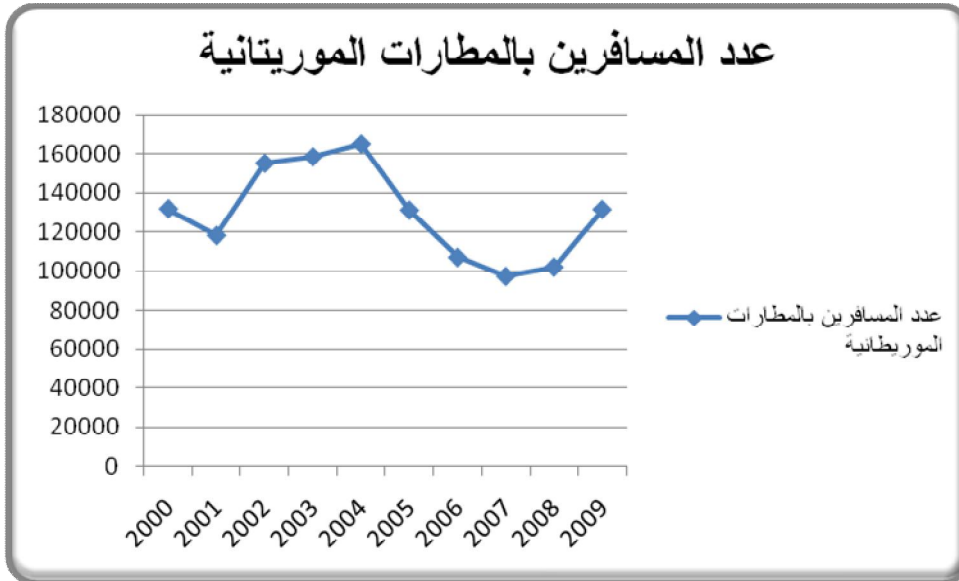
	2005	2006	2007	2008	2009
المسافرون	19,41	13,09	16,65	6,1	3,76
لشحن	2,71	8,78	10,43	-6,27	-6,75

الجمهورية الإسلامية الموريتانية

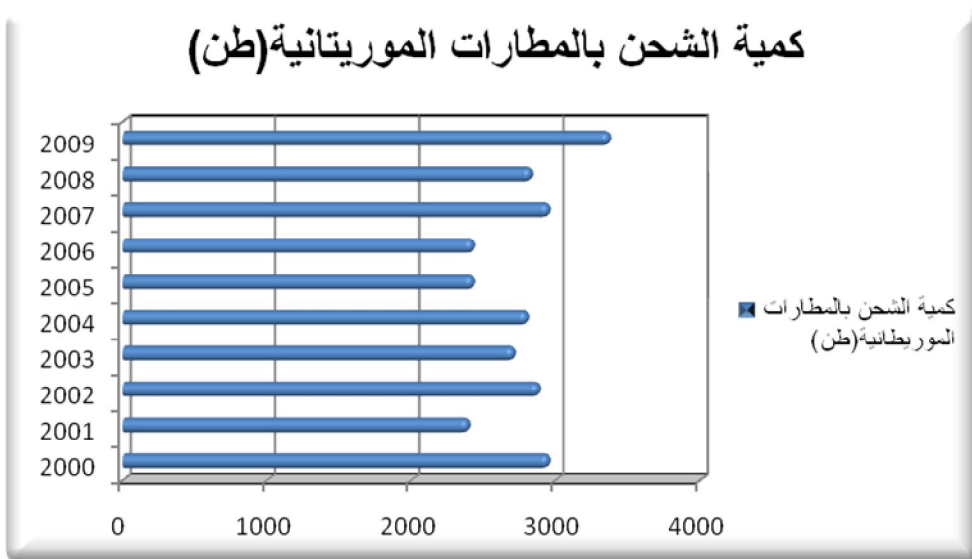
## تطور حركة المسافرين و الشحن

2009	2008	2007	2006	2005	
131559	102288	97606	107252	131178	عدد المسافرين
3371	2829	2952	2427	2427	كمية الشحن

## تطور حركة المسافرين



## تطور حركة الشحن



# الجمهورية اليمنية

تطور عدد المسافرين حسب المطارات

2009	2008	2007	2006	2005	المسافرون	المطارات
827000	880000	783000	712000	643000	وافدون	صنعاء
821000	854000	787000	692000	628000	مغادرون	
<b>1648000</b>	<b>1734000</b>	<b>1570000</b>	<b>1404000</b>	<b>1271000</b>	<b>المجموع</b>	
143000	119000	111000	99000	97000	وافدون	عدن
156000	128000	114000	203000	106000	مغادرون	
<b>299000</b>	<b>247000</b>	<b>225000</b>	<b>204000</b>	<b>203000</b>	<b>المجموع</b>	
29000	18000	13000	15000	14000	وافدون	تعز
38000	20000	15000	18000	18000	مغادرون	
<b>62000</b>	<b>38000</b>	<b>28000</b>	<b>33000</b>	<b>32000</b>	<b>المجموع</b>	
24000	12000	11000	12000	10000	وافدون	الحديده
26000	16000	13000	12000	12000	مغادرون	
<b>50000</b>	<b>26000</b>	<b>24000</b>	<b>24000</b>	<b>22000</b>	<b>المجموع</b>	
71000	70000	61000	61000	68000	وافدون	المكلا
77000	73000	68000	66000	80000	مغادرون	
<b>148000</b>	<b>143000</b>	<b>129000</b>	<b>127000</b>	<b>148000</b>	<b>المجموع</b>	
34	25000	22000	13000	0	وافدون	سيئون
31	25000	24000	15000	0	مغادرون	
<b>65000</b>	<b>50000</b>	<b>46000</b>	<b>28000</b>	<b>0</b>	<b>المجموع</b>	
1128000	1124000	1000000	912000	832000	وافدون	المجموع
1144000	1116000	1020000	908000	844000	مغادرون	
<b>2272000</b>	<b>2240000</b>	<b>2020000</b>	<b>1820000</b>	<b>1676000</b>	<b>المجموع</b>	

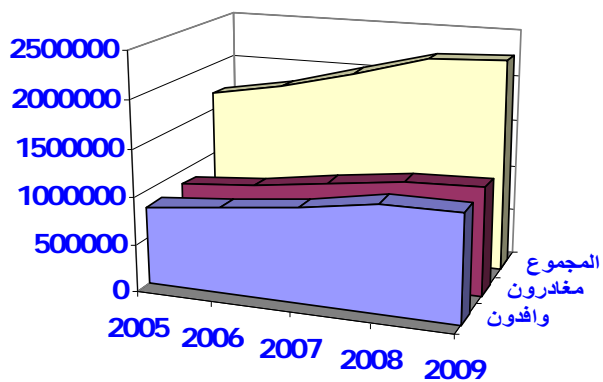
تطور عدد الوافدين حسب المطارات و حسب نوع الرحلة

2009	2008	2007	2006	2005	نوع الرحلة	المطارات
215000	158000	146000	123000	99000	محلي	صنعاء
612000	722000	637000	589000	544000	دولي	
827000	880000	783000	712000	643000	المجموع	
80000	65000	61000	59000	54000	محلي	عدن
63000	54000	50000	40000	43000	دولي	
143000	119000	111000	99000	97000	المجموع	
21000	10000	8000	9000	8000	محلي	تعز
8000	8000	5000	6000	6000	دولي	
29000	18000	13000	15000	14000	المجموع	
20000	8000	9000	9000	7000	محلي	الحديدة
4000	4000	2000	3000	3000	دولي	
24000	12000	11000	12000	10000	المجموع	
57000	55000	47000	48000	50000	محلي	المكلا
14000	15000	14000	13000	18000	دولي	
71000	70000	61000	61000	68000	المجموع	
26000	19000	17000	10000	0	محلي	سيئون
8000	6000	5000	3000	0	دولي	
34000	25000	22000	13000	0	المجموع	
419000	315000	288000	258000	218000	محلي	المجموع
709000	809000	712000	654000	614000	دولي	
1128000	1124000	1000000	912000	832000	المجموع	

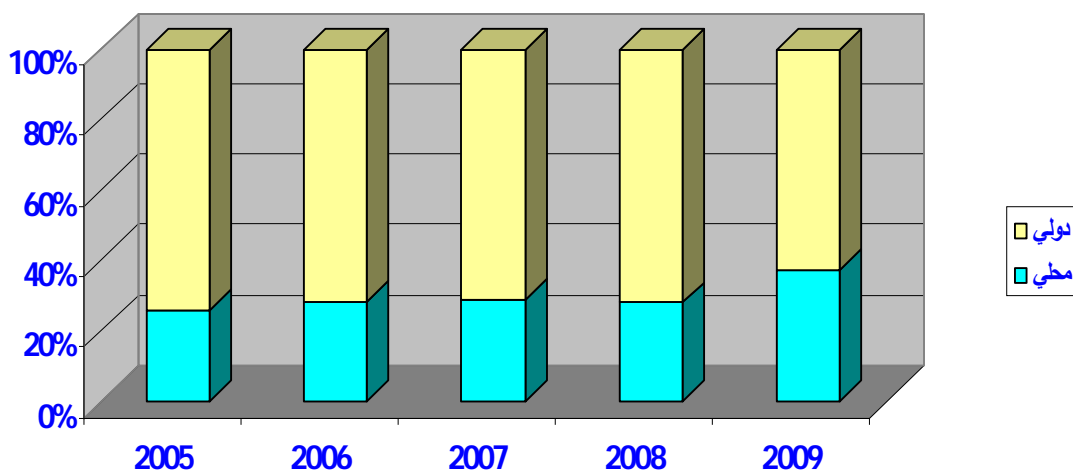
تطور عدد المغادرين حسب المطارات و حسب نوع الرحلة

المطارات	المسافرون	2005	2006	2007	2008	2009
صنعاء	محلي	92000	114000	137000	151000	208000
	دولي	536000	578000	650000	703000	613000
	المجموع	628000	692000	787000	854000	821000
عدن	محلي	55000	56000	63000	69000	86000
	دولي	51000	49000	50000	59000	70000
	المجموع	106000	105000	113000	128000	156000
تعز	محلي	9000	10000	8000	10000	23000
	دولي	9000	8000	7000	10000	10000
	المجموع	18000	18000	15000	20000	33000
الحديدة	محلي	8000	8000	9000	11000	22000
	دولي	4000	4000	4000	5000	4000
	المجموع	12000	12000	13000	16000	26000
المكلا	محلي	52000	47000	52000	55000	56000
	دولي	28000	19000	16000	18000	21000
	المجموع	80000	66000	68000	73000	77000
سيئون	محلي	0	11000	16000	16000	22000
	دولي	0	4000	8000	9000	9000
	المجموع	0	15000	24000	25000	31000
المجموع	محلي	216000	246000	285000	312000	417000
	دولي	628000	662000	735000	804000	727000
	المجموع	844000	908000	1020000	1116000	1144000

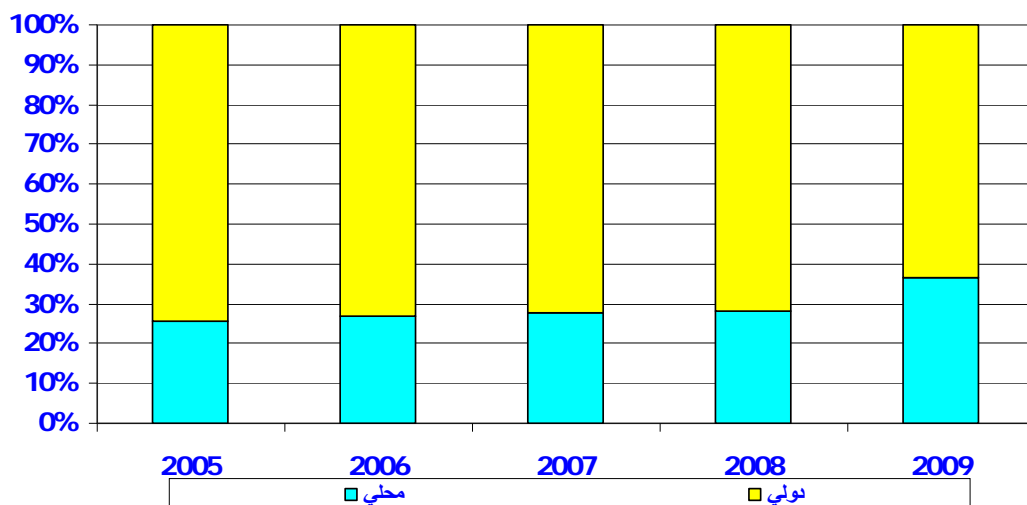
عدد المسافرين عبر مجموع المطارات



تطور نسب الوافدين حسب نوع الرحلة



تطور نسب المغادرين حسب نوع الرحلة



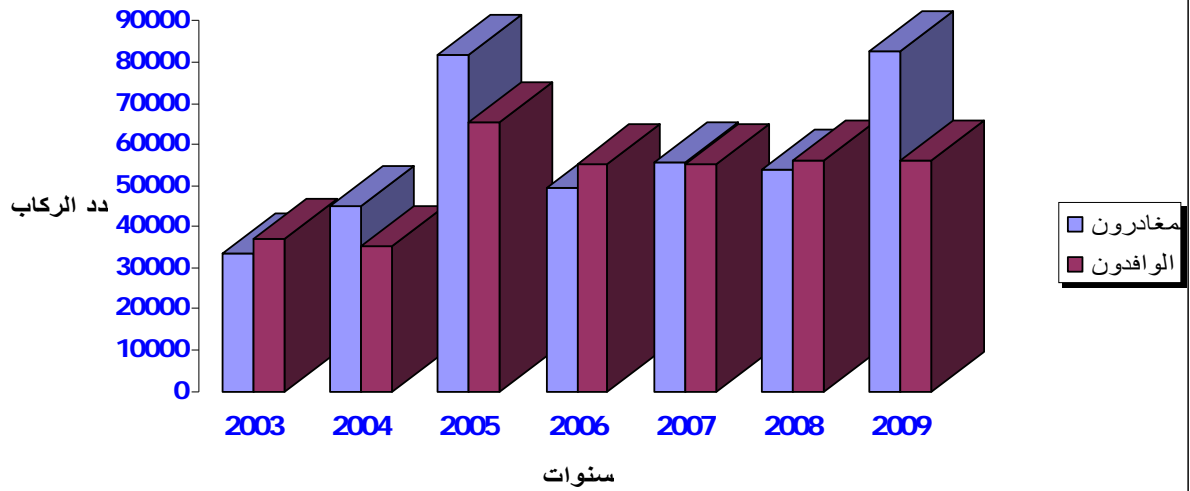
تطور عدد المسافرين العرب الوافدين حسب الجنسية

2009	2008	2007	2006	2005	الجنسية
18153	11704	10561	12542	30225	سعودي
12250	8797	8964	8855	6603	مصري
3268	2108	2539	3226	2325	عراقي
7314	5837	5485	5351	4208	أردني
11237	7684	6974	6297	3539	إماراتي
1579	963	1439	1219	1055	قطري
2830	1164	1152	1039	1112	بحريني
1307	798	614	910	485	كويتي
1464	658	668	615	367	عماني
5114	3675	3515	3543	3389	سوري
2424	2173	2277	238	1980	لبناني
2320	1567	1207	1102	1022	فلسطيني
666	457	398	313	224	جزائري
2762	1844	1954	2188	2383	سوداني
2795	2296	1950	1684	1155	صومالي
572	326	410	386	342	مغربي
563	415	377	411	418	تونسي
5619	2999	4443	4336	3176	جيبوتي
208	241	322	459	295	ليبي
75	85	77	54	33	موريتاني
1015	454	315	590	1117	جزر القمر
<b>83535</b>	<b>56245</b>	<b>55641</b>	<b>55358</b>	<b>65453</b>	<b>المجموع</b>

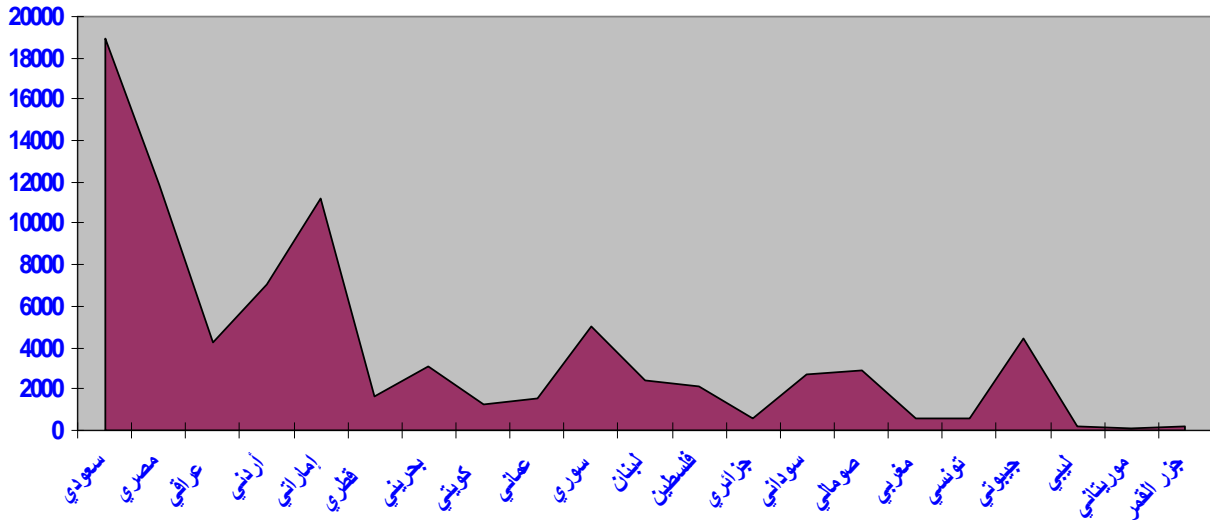
تطور عدد المسافرين العرب المغادرين حسب الجنسية

2009	2008	2007	2006	2005	الجنسية
18932	12340	11178	4701	34857	سعودي
11887	8081	9083	9544	8576	مصري
4278	2339	2667	2902	4256	عراقي
7060	4232	5561	5680	6301	أردني
11206	8545	7153	7371	5091	إماراتي
1688	1228	1296	1365	1482	قطري
3125	1260	1047	1029	1485	بحريني
1236	720	684	857	595	كويتي
1522	680	716	735	548	عماني
5039	3157	3439	3609	4524	سوري
2426	1835	2135	2287	2569	لبنان
2165	1036	1220	1213	1395	فلسطين
573	331	388	359	334	جزائري
2700	1670	2015	2115	3198	سوداني
2888	1969	1909	2495	1447	صومالي
533	380	410	393	443	مغربي
550	345	427	395	587	تونسي
4478	2969	3771	2394	3246	جيبوتي
233	241	400	499	405	ليبي
72	75	84	84	156	موريتاني
198	244	235	114	385	جزر القمر
<b>82789</b>	<b>53677</b>	<b>55818</b>	<b>49479</b>	<b>81880</b>	<b>الإجمالي العام</b>

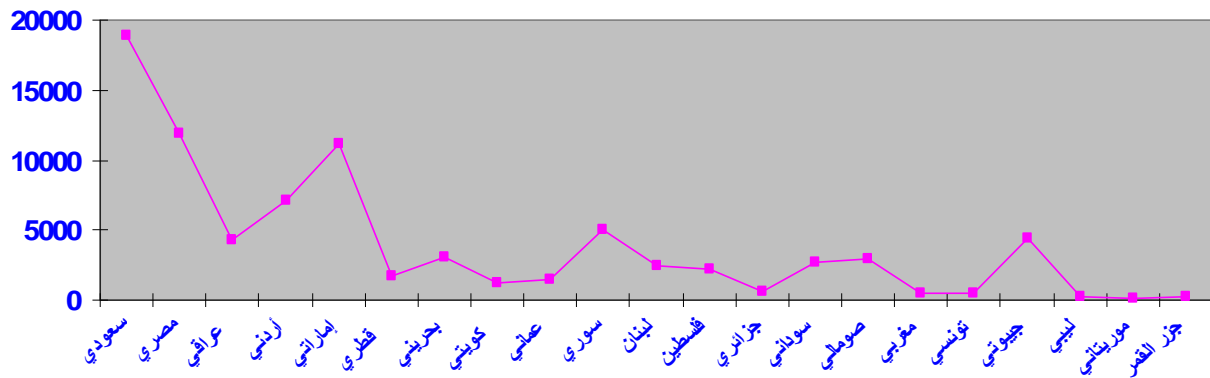
### عدد الركاب العرب



### توزيع العرب الوافدين عبر مطارات اليمن حسب الجنسية 2009



### توزيع العرب المغادرين عبر مطارات اليمن حسب الجنسية 2009



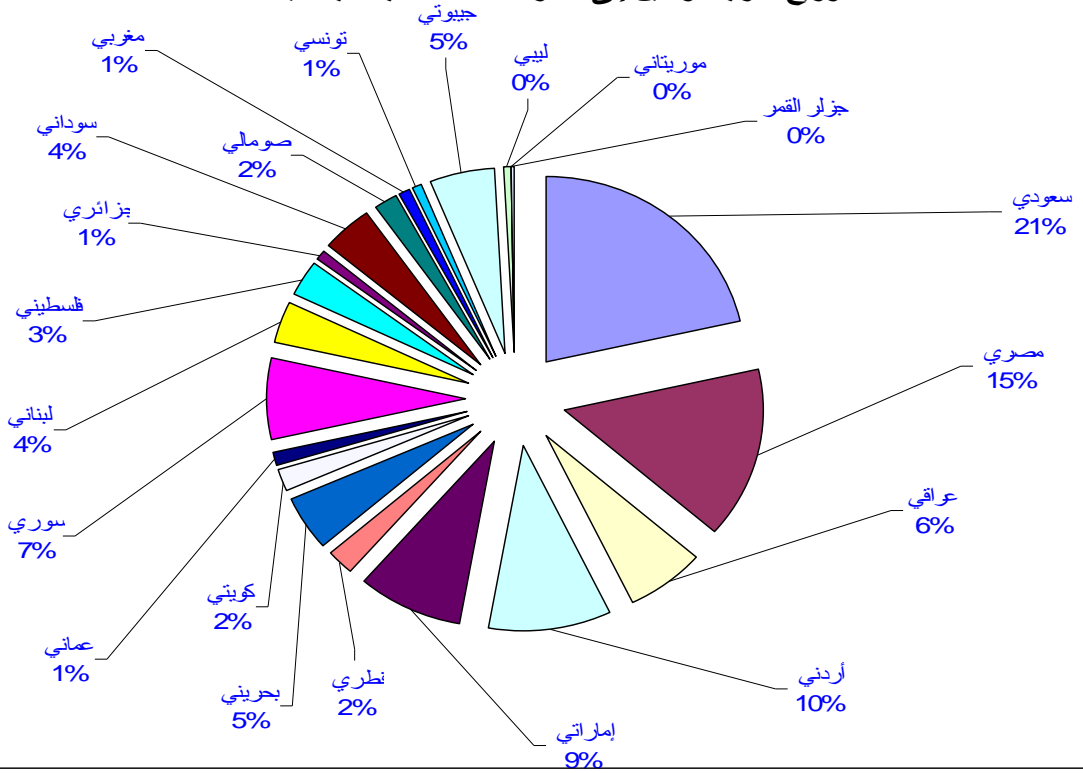
تطور عدد المسافرين العرب الوافدين إلى مطار صنعاء حسب الجنسية

الجنسية	2005	2006	2007	2008	2009
سعودي	30064	10147	7096	7835	13 917
مصري	5979	7814	7548	6939	9729
عراقي	2324	2988	2304	1979	4093
أردني	4191	4944	4759	5067	6431
إماراتي	3523	3647	3181	3044	5728
قطري	1051	892	1185	861	1443
بحريني	1101	1013	1045	1115	3036
كويتي	479	554	574	735	1155
عماني	367	461	524	498	771
سوري	3341	3340	3287	3382	4772
لبناني	1976	208	2185	2082	2338
فلسطيني	1019	986	998	1357	1997
جزائري	224	301	384	435	563
سوداني	2365	2142	1903	1807	2534
صومالي	1121	1072	901	803	1341
مغربي	341	354	351	303	520
تونسي	417	362	360	384	510
جيبوتي	2895	2190	1745	1982	3556
ليبي	292	395	274	218	206
موريتاني	33	51	66	73	62
جزر القمر	1117	586	315	451	198
<b>المجموع</b>	<b>64220</b>	<b>44447</b>	<b>40985</b>	<b>41350</b>	<b>64900</b>

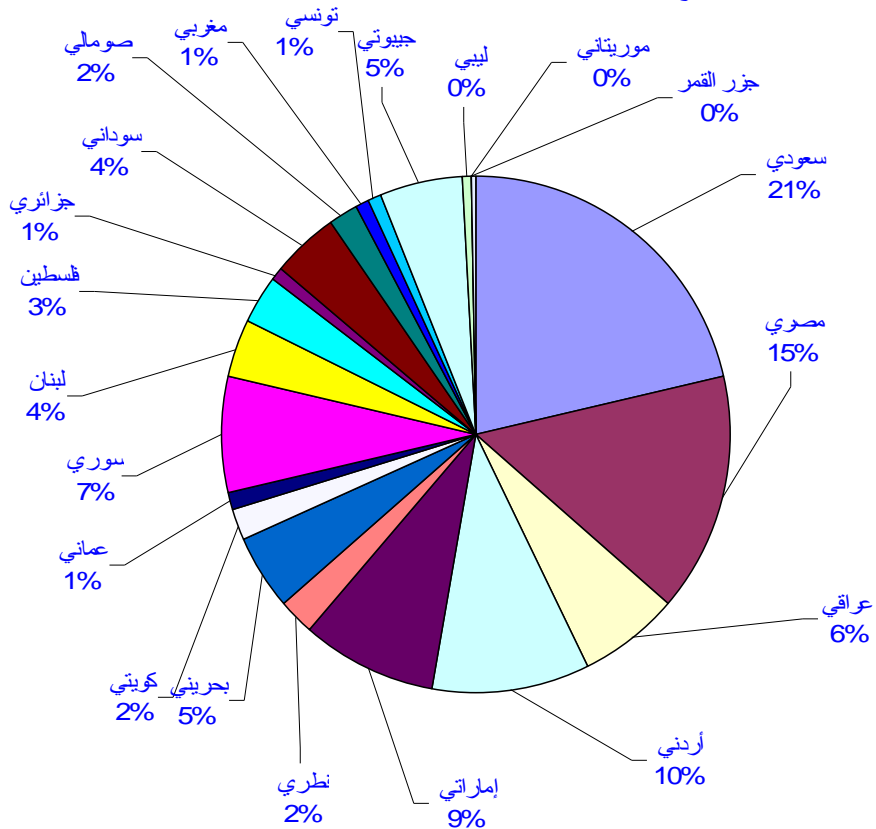
تطور عدد المسافرين العرب المغادرين لمطار صنعاء حسب الجنسية

2009	2008	2007	2006	2005	الجنسية
13917		7794	1461	34542	سعودي
9729		7206	7110	8215	مصري
4093		2394	2617	4171	عراقي
6431		4949	5171	6287	أردني
5728		2972	3892	5030	إماراتي
1443		951	1059	1482	قطري
3036		945	967	1460	بحريني
1155		638	642	586	كويتي
771		566	569	546	عماني
4772		3312	3356	4508	سوري
2338		2035	2225	2567	لبنان
1997		1045	1084	1390	فلسطين
563		375	310	334	جزائري
2534		1916	2045	3147	سوداني
1341		800	1576	1419	صومالي
520		388	374	443	مغربي
510		414	384	583	تونسي
3556		1315	189	3025	جيبوتي
206		340	395	403	ليبي
62		75	80	156	موريتاني
198		235	114	385	جزر القمر
<b>64900</b>		<b>40665</b>	<b>35620</b>	<b>80679</b>	<b>المجموع</b>

### توزيع العرب الوافدين إلى مطر صنعاء حسب الجنسية 2009



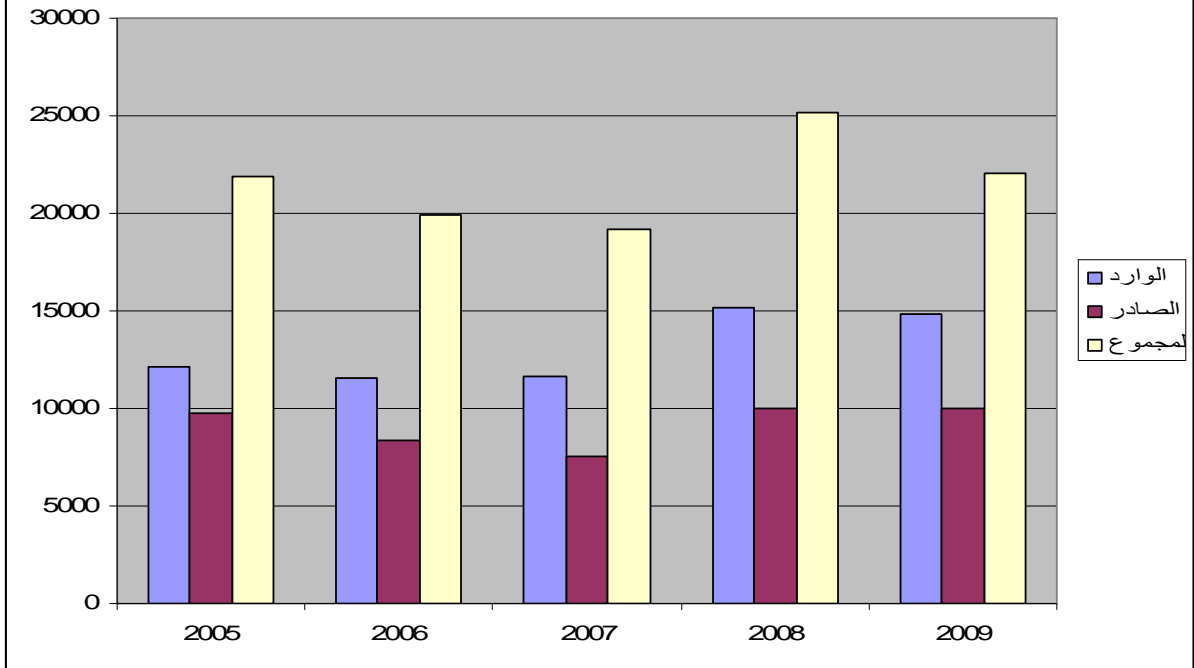
### توزيع العرب المغلرين لمطر صنعاء حسب الجنسية 2009



تطور حركة الشحن حسب التوجه (طن)

2009	2008	2007	2006	2005		المطارات
13782	13793	10637	10293	10999	الوارد	صنعاء
6519	9035	7113	7865	8957	الصادر	
<b>20301</b>	<b>22828</b>	<b>17750</b>	<b>18148</b>	<b>19956</b>	المجموع	
609	672	730	744	589	الوارد	عدن
197	258	194	215	332	الصادر	
<b>806</b>	<b>930</b>	<b>924</b>	<b>959</b>	<b>921</b>	المجموع	
69	51	42	131	83	الوارد	تعز
7	8	9	21	30	الصادر	
<b>76</b>	<b>59</b>	<b>51</b>	<b>152</b>	<b>113</b>	المجموع	
68	63	51	143	144	الوارد	الحديدة
123	54	3	6	17	الصادر	
<b>191</b>	<b>117</b>	<b>54</b>	<b>149</b>	<b>161</b>	المجموع	
297	546	184	250	326	الوارد	المكلا
294	618	223	221	388	الصادر	
<b>591</b>	<b>1164</b>	<b>407</b>	<b>471</b>	<b>714</b>	المجموع	
3	18	20	2	0	الوارد	سينون
86	50	13	3	0	الصادر	
<b>89</b>	<b>68</b>	<b>33</b>	<b>5</b>	<b>0</b>	المجموع	
14828	15143	11664	11553	12141	الوارد	المجموع
10023	10023	7556	8331	9724	الصادر	
<b>22054</b>	<b>25166</b>	<b>19220</b>	<b>19884</b>	<b>21865</b>	المجموع	

تطور حركة الشحن حسب التوجه (طن)



# إجمالي الدول العربية

**ترتيب الدول العربية حسب العدد الاجمالي للمسافرين [سنة 2009]**

الترتيب	الدولة	مجموع عدد المسافرين
1	الإمارات	56430564
2	السعودية	45349000
3	مصر	35122220
4	المغرب	13344250
5	قطر	13286201
6	تونس	10616860
7	البحرين	9053631
8	الكويت	8195483
9	الأردن	7686380
10	لبنان	4985499
11	سلطنة عمان	4983005
12	سوريا	4404127
13	اليمن	2272000
14	العراق	952182
15	موريتانيا	131559

ترتيب المطارات العربية حسب عدد المسافرين [سنة 2009]

الترتيب	المطار	عدد المسافرين
1	مطار دبي	40901752
2	مطار الملك عبد العزيز	17833000
3	مطار القاهرة	14479859
4	مطار الدوحة	13286201
5	مطار الملك خالد	13241000
6	مطار ابوظبي	9672325
7	مطار المنامة	9053631
8	مطار الكويت	8195483
9	مطار شرم الشيخ	7652606
10	مطار الغردقة	6793176
11	مطار محمد الخامس	6392789
12	مطار الشارقة	5764098
13	مطار رفيق الحريري	4985499
14	مطار الملكة علياء	4770769
15	مطار الملك فهد	4747000
16	مطار مسقط	4556502
17	مطار دمشق	3709899
18	مطار الأمير محمد بن عبد العزيز	3602000
19	مطار مراكش	2982151
20	مطار الاقصر	2177106

ترتيب الدول العربية حسب الشحن الكلي بمطاراتها [سنة 2009]

الترتيب	الدولة	كمية الشحن [طن]
1	دولة الإمارات العربية المتحدة	2712467
2	المملكة العربية السعودية	530597
3	دولة قطر	506003
4	مملكة البحرين	311024
5	جمهورية مصر العربية	290221
6	دولة الكويت	178195
7	الملكة الأردنية الهاشمية	82306
8	الجمهورية اللبنانية	71558
9	سلطنة عمان	65032
10	المملكة المغربية	58657
11	الجمهورية التونسية	24364
12	الجمهورية العربية السورية	23372
13	الجمهورية اليمنية	22054
14	الجمهورية الإسلامية الموريتانية	3371

ترتيب المطارات العربية حسب الشحن [سنة 2009]

الترتيب	المطارات	كمية الشحن [طن]
1	مطار دبي	1829257
2	مطار الدوحة	506003
3	مطار الشارقة	501824
4	مطار ابوظبي	378746
5	مطار المنامة	311024
6	مطار القاهرة	284861
8	مطار الملك عبد العزيز	217999
9	مطار الملك خالد	209340
10	مطار الكويت	178195
11	مطار الملك فهد	83652
12	مطار الملكة علياء	80729
13	مطار رفيق الحريري	71558
14	مطار مسقط	63763
15	مطار محمد الخامس	53488
16	مطار دمشق	22334
17	مطار صنعاء	20301
18	مطار الأمير محمد بن عبد العزيز	4804
19	مطار النهضة الدولي	4325
20	مطار نواكشوط	3371